

O Programa Horizonte 2020

Oportunidades para o Algarve

77 mil M€ para 2014-2020

Horizonte 2020

Reforçar a liderança industrial em inovação. Inclui grande investimento em tecnologias-chave (KET), e um melhor acesso ao capital e apoio às PME



Liderança industrial

17 b€

Desafios Societais

30,5 b€

Reflete as prioridades da Estratégia UE 2020, abordando as principais preocupações partilhadas por todos os europeus



Excelência Científica

24,5 b€

Apoiar a posição da UE como líder mundial em ciência, com um aumento do financiamento para o Conselho Europeu de Investigação (ERC)

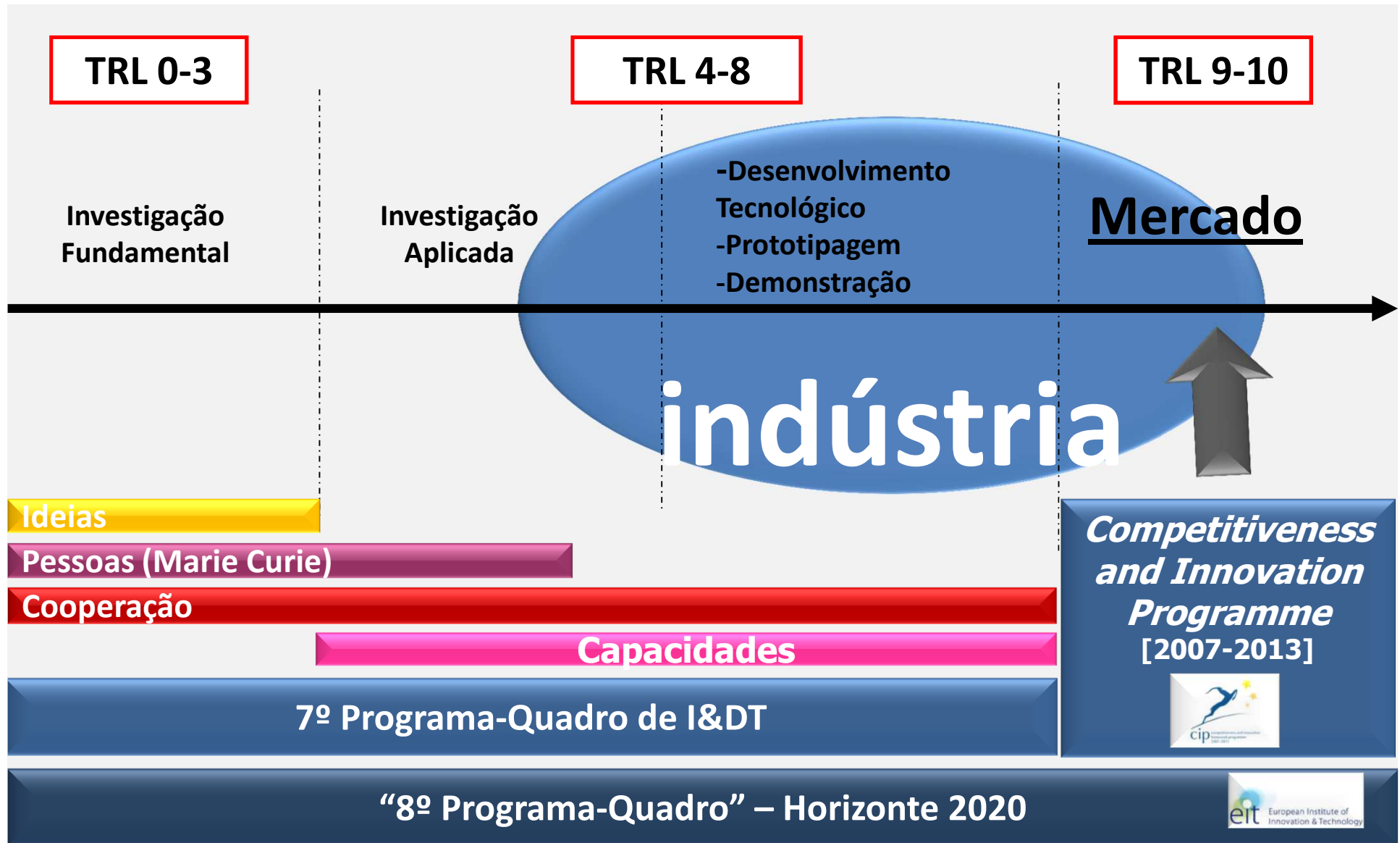


EURATOM 1,5 b€

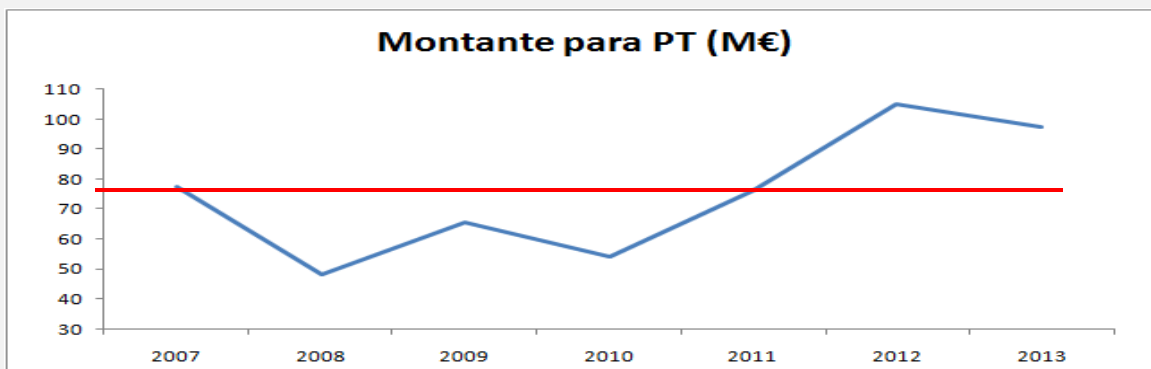
EIT 2,7 b€

Alargar a Participação 1 b€

Horizonte 2020 -abordagem integrada a todo o ciclo de I&I



Participação Portuguesa no 7ºPQ [2007-2013]



Total no 7ºPQ

UE: 18,6%

PT: 18,3%

Total no 7ºPQ

EU: 47,0 b€

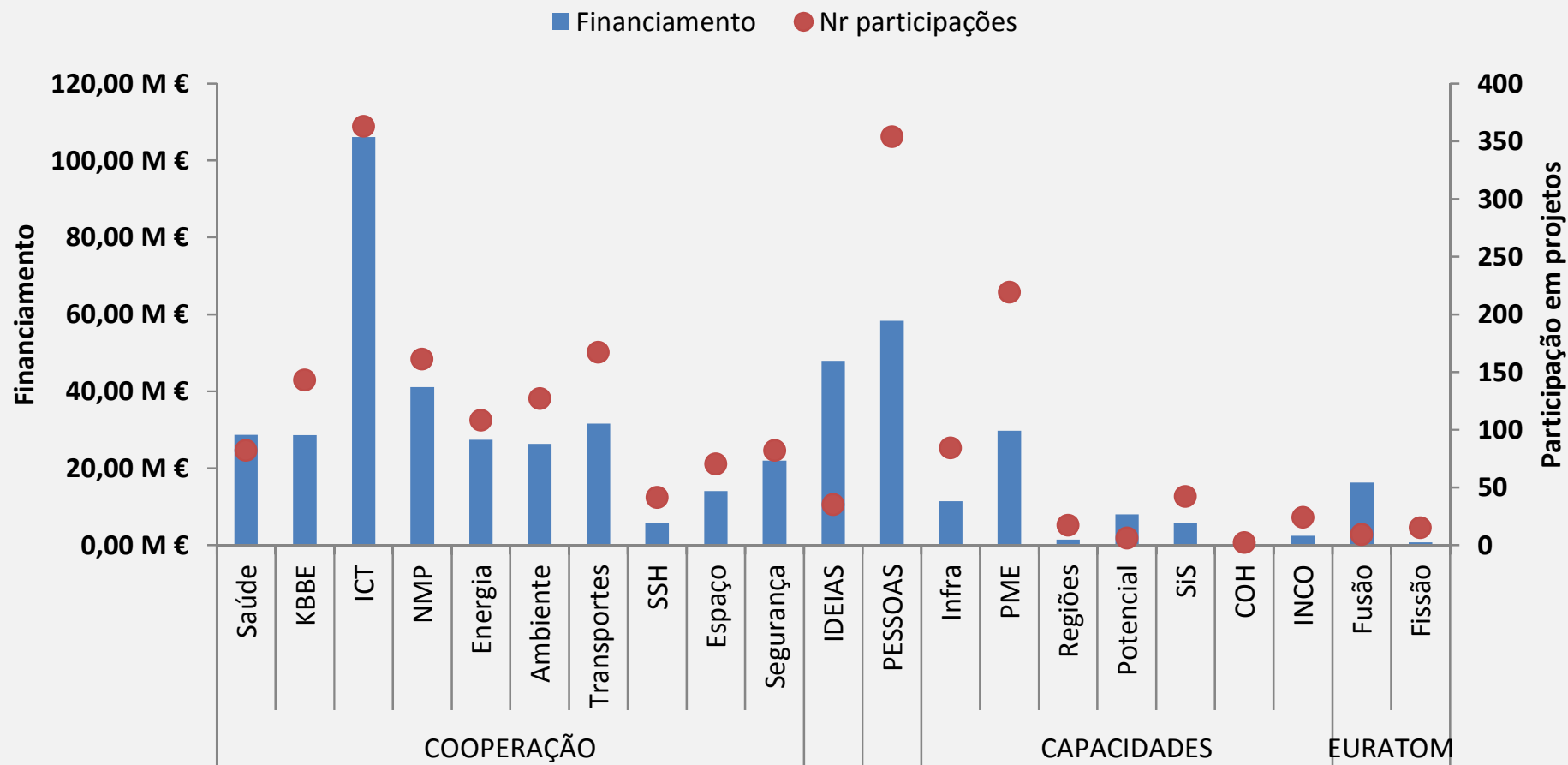
PT: 555 M€

**Taxa de recuperação do
que PT paga para o or-
çamento da UE: ~80%**

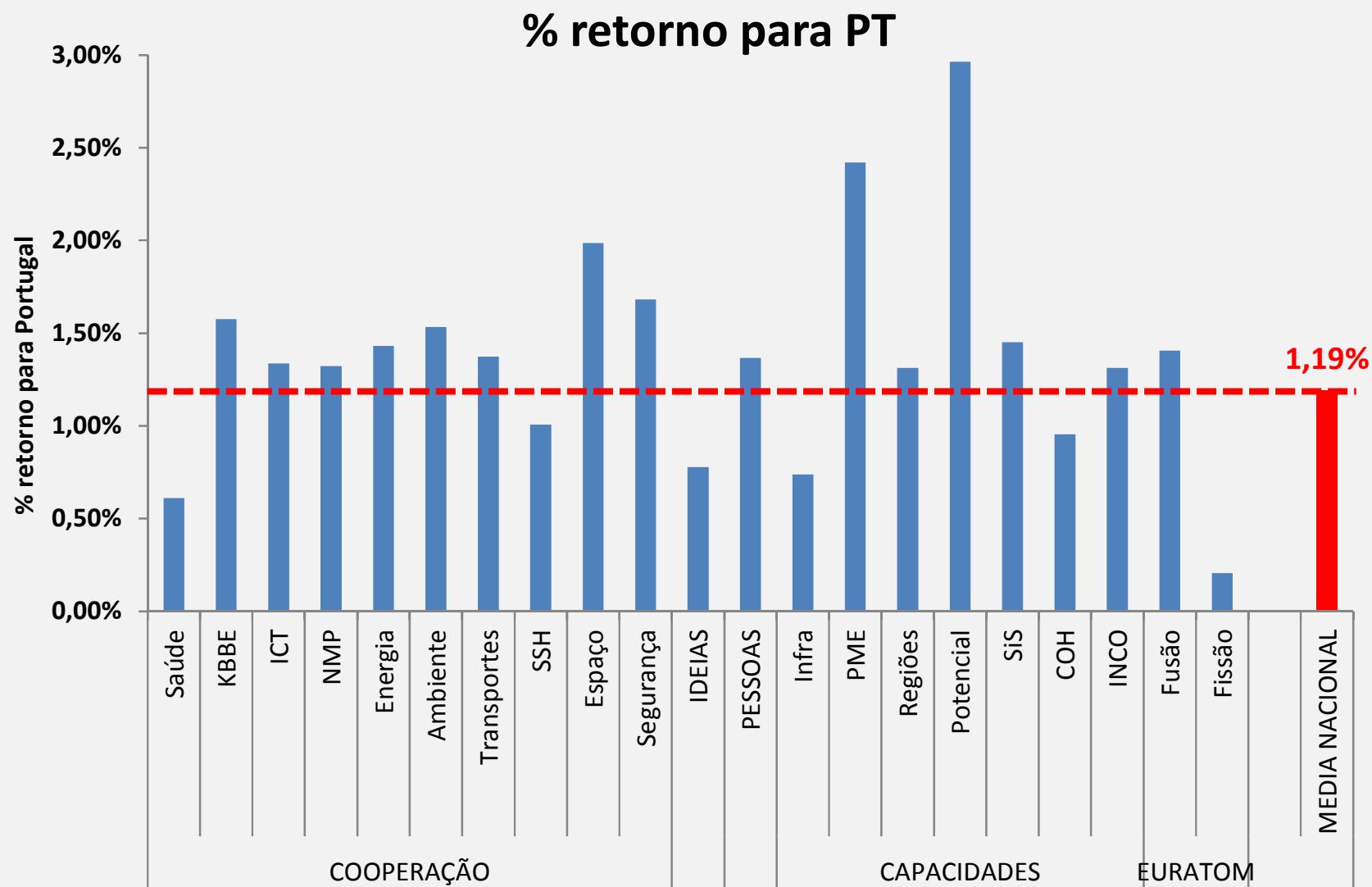
Total no 7ºPQ

PT: 1,19%

Participação Portuguesa no 7ºPQ [2007-2013] por tema

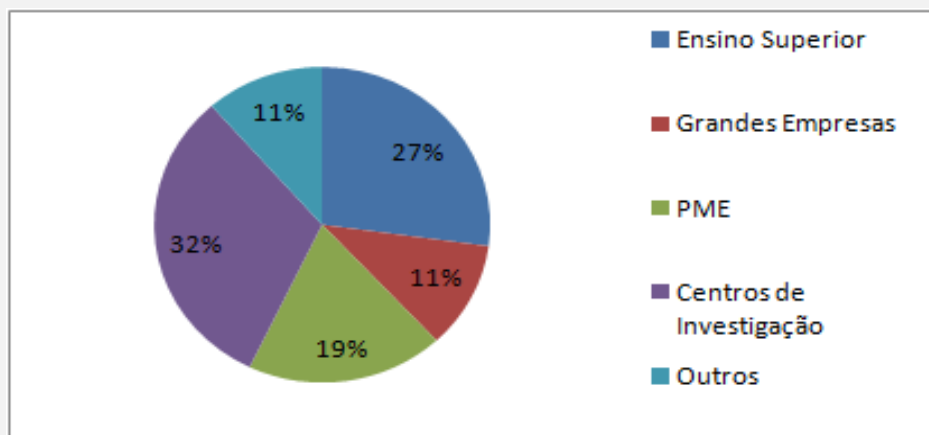


Participação Portuguesa no 7ºPQ [2007-2013] por tema

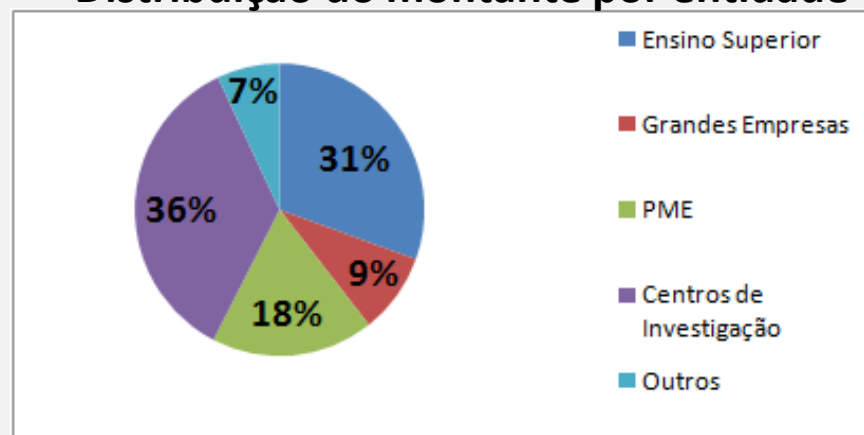


Participação Portuguesa no 7ºPQ [2007-2013] por tipo de entidade

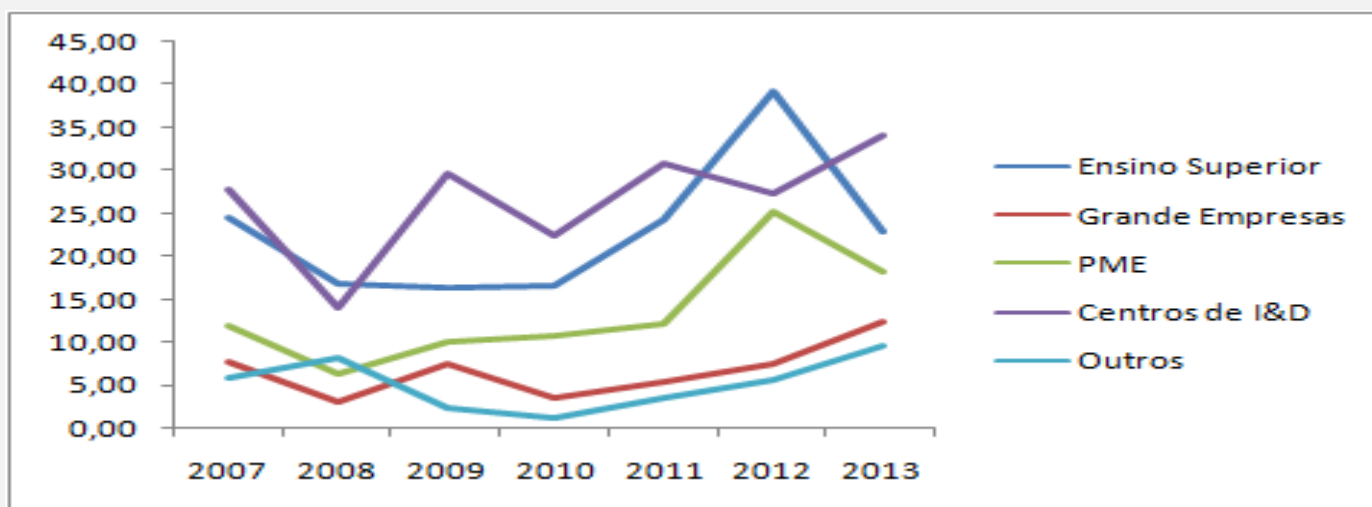
Distribuição da participação por entidade



Distribuição do montante por entidade

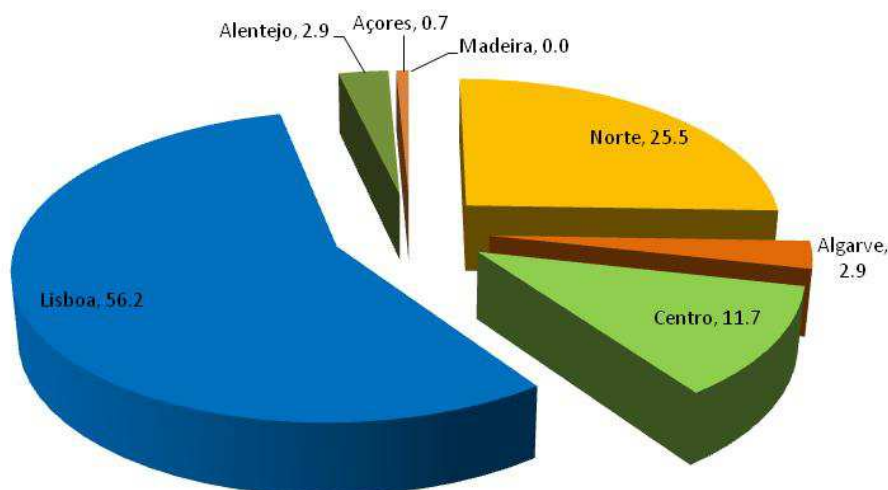


Distribuição do montante contratualizado (M€) por entidade

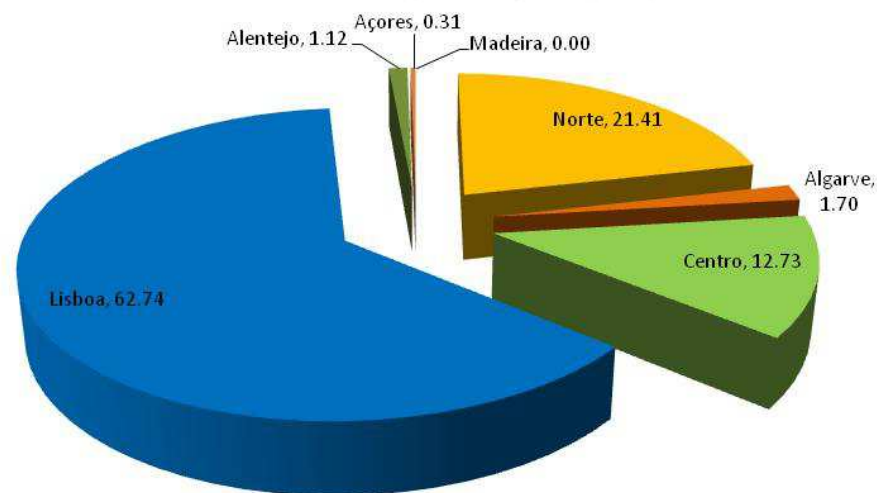


□ Dados estatísticos da participação PT no 7ºPQ (2007-2013)

Projectos PT por Região (%)



Financiamento por Região (M€)

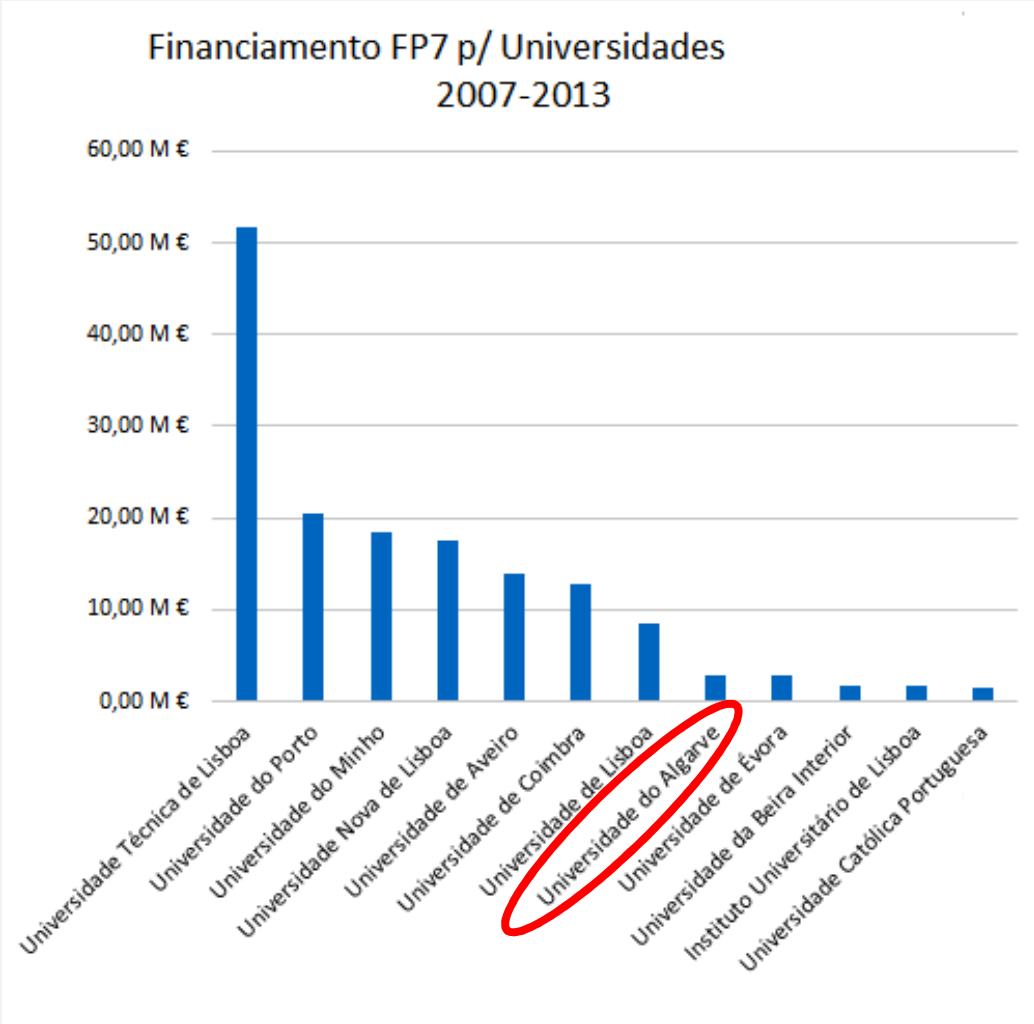


- **Uma participação muito centrada em entidades sediadas na Região de Lisboa**
- Participação muito pequena fora das 3 regiões de Lisboa, Norte e Centro

Total de participações no 7º Programa Quadro para a Região Algarve

	Número de Projectos	Financiamento para entidades da região	Número de Coordenações
Total	65	18,842,555.71 €	9
Saúde	1	194,680.00 €	0
KBBE	10	4,425,133.72 €	0
ICT	6	1,331,319.00 €	1
NMP	5	1,109,707.00 €	0
Energia	5	5,628,540.90 €	1
Ambiente	8	1,630,687.85 €	0
Transportes	2	520,123.00 €	0
SSH	1	84,594.00 €	0
Espaço	1	199,200.00 €	0
Segurança	1	245,500.00 €	0
Pessoas (Marie-Curie)	16	1,912,346.91 €	7
Infraestruturas de Investigação	2	891,541.00 €	0
PME	7	669,182.33 €	0

3,2 % do financiamento nacional no 7ºPQ



Horizonte 2020

77 billion for 2014-2020

Reforçar a liderança industrial em inovação. Inclui grande investimento em tecnologias-chave (KET), e um melhor acesso ao capital e apoio às PME

Liderança industrial

17 b€

Desafios Societais

30,5 b€

Reflete as prioridades da Estratégia UE 2020, abordando as principais preocupações partilhadas por todos os europeus

Excelência Científica

24,5 b€

Apoiar a posição da UE como líder mundial em ciência, com um aumento do financiamento para o Conselho Europeu de Investigação (ERC)



EURATOM 1,5 b€

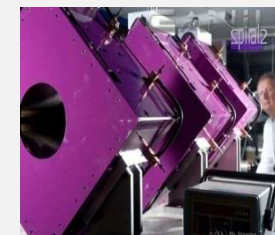
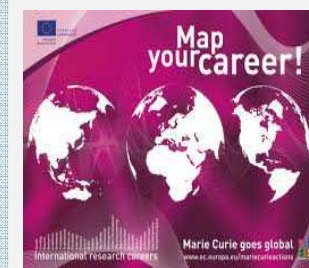
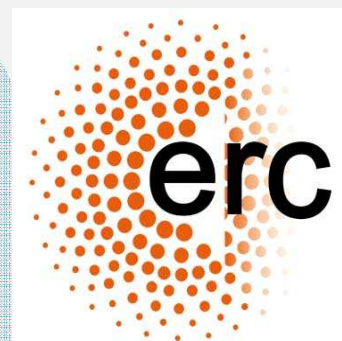
EIT 2,7 b€

Alargar a Participação 1 b€

Pilar I – Excelência Científica

24,5 b€

1. **ERC**, aberto a todos os temas, investigadores jovens promissores (Starters, Consolidators) e estabelecidos (Advanced Grants), Synergy e Proof of Concept – **orçamento proposto duplica relativamente ao 7ºPQ.**
2. **FET**, Future and Emerging Technologies, **ideias novas, radicais e com risco elevado para acelerar o desenvolvimento em áreas emergentes da ciência e da tecnologia**, incluindo FET-Open (novos conceitos), FET-Proactive (explorar ideias promissoras), e FET Flagships (para obter “breakthroughs”).
3. Bolsas **Marie-Curie**, internacionais (entradas e saídas) e entre sectores (universidade-Indústria), inc. **doutoramentos em ambiente industrial** - possibilidade de alavancar fundos próprios com o COFUND.
4. **Infra-estruturas de Investigação** de Classe Mundial, acessíveis a todos os investigadores.



ERC - Grant schemes

Starting Grants

starters

(2-7 years after P D)

up to 2.0 Mio

or 5 years

Consolidator Grants

consolidators

(7-12 years after P D)

up to 2.7 Mio

or 5 years

Advanced Grants

track-record of
significant research

achievements in
the last 10 years

up to 3 Mio

or 5 years



Critérios-chave Marie Curie

- **Bottom-up** approach
- Apoiar a carreira de investigação
- **Mobilidade**, transnacional e intersectorial
 - ✓ Oportunidades de carreira de investigação a nível europeu e internacional
 - ✓ Intercâmbio entre academia/indústria (*staff exchange*)
- Excelentes condições de trabalho, em conformidade com a Carta da UE e do Código dos Investigadores

**Orçamento total 2014
a 2020
6162 M€**



Quem pode candidatar-se

PERFIL

Senior Post-docs
(MER)
> 10 anos

(ER)
> 4 anos ou
PhD

Post-graduates
(ESR)
< 4 anos

n investigadores
Experientes

n investigadores
em início de
carreira

Pilar Liderança Industrial

17 b€

Tecnologias Facilitadoras Essenciais (Key Enabling Technologies)

- 1 **T** micro-eletrónica, sistemas embebidos, computação da próxima geração, internet do futuro, robótica, óptica
- 2 **nanotecnologias** desenvolver nos nanomateriais e nanotecnologias em múltiplas disciplinas, estudar a sua sustentabilidade e a dimensão social
- 3 **Materiais avançados** - desenvolver materiais com novas funcionalidades e melhor desempenho, com maior eficiência energética e menor impacto ambiental
- 4 **iotecnologia** processos e materiais inovadores e sustentáveis em sectores incluindo agricultura, alimentação, florestas, química industrial e saúde
- 5 **Processo de fabricos inovadores** fabricas do futuro, Edifícios energeticamente eficientes, soluções sustentáveis em indústrias intensivas em consumo de energia, novos modelos de negócio sustentáveis
- 6 **Espaço** desenvolver e explorar as infra-estruturas espaciais para satisfazer as necessidades da Europa

Acesso a capital de risco e inovação nas PME





ME nstrument

ase 1: An lise do conceito e viabilidade da ideia	ase 2: , demonstração demonstration, market replication	ase 3: comercialização
Candidatura Ideia conceito Plano de Negócios I p g	Candidatura Plano de NegóciosII descrição das atividades na Fase p g	<ul style="list-style-type: none"> •Instrumento de promoção atra s de r tulo de ualidade aos pro etos com sucesso
Atividades viabilidade do conceito An lise de Risco Regime de PI Procura de Parceiros Estudo de Design Aplicação Piloto	Atividades Desen ol imento Prototipagem Testes Pilotos Minituari ação <i>Scale-up</i> <i>Market replication</i>	<ul style="list-style-type: none"> •Facilitar o acesso a financiamento pri ado •Apoio atra s de <i>networking</i> formação informação gestão da PI partil a do con ecimento disseminação
Resultado Plano de Negócios II	Resultado Plano de Negócios III pronto para in estimento	<ul style="list-style-type: none"> •anela de oportunidade para os mecanismos financeiros <i>debt</i> e <i>equity facility</i>
Lump sum: 50 000 € ~ 6 meses	inanciamento: 1 a 3 M€ pagamentos com base nos resultados ~ 12 a 24 meses	

Pilar 1 - Desafios Societais

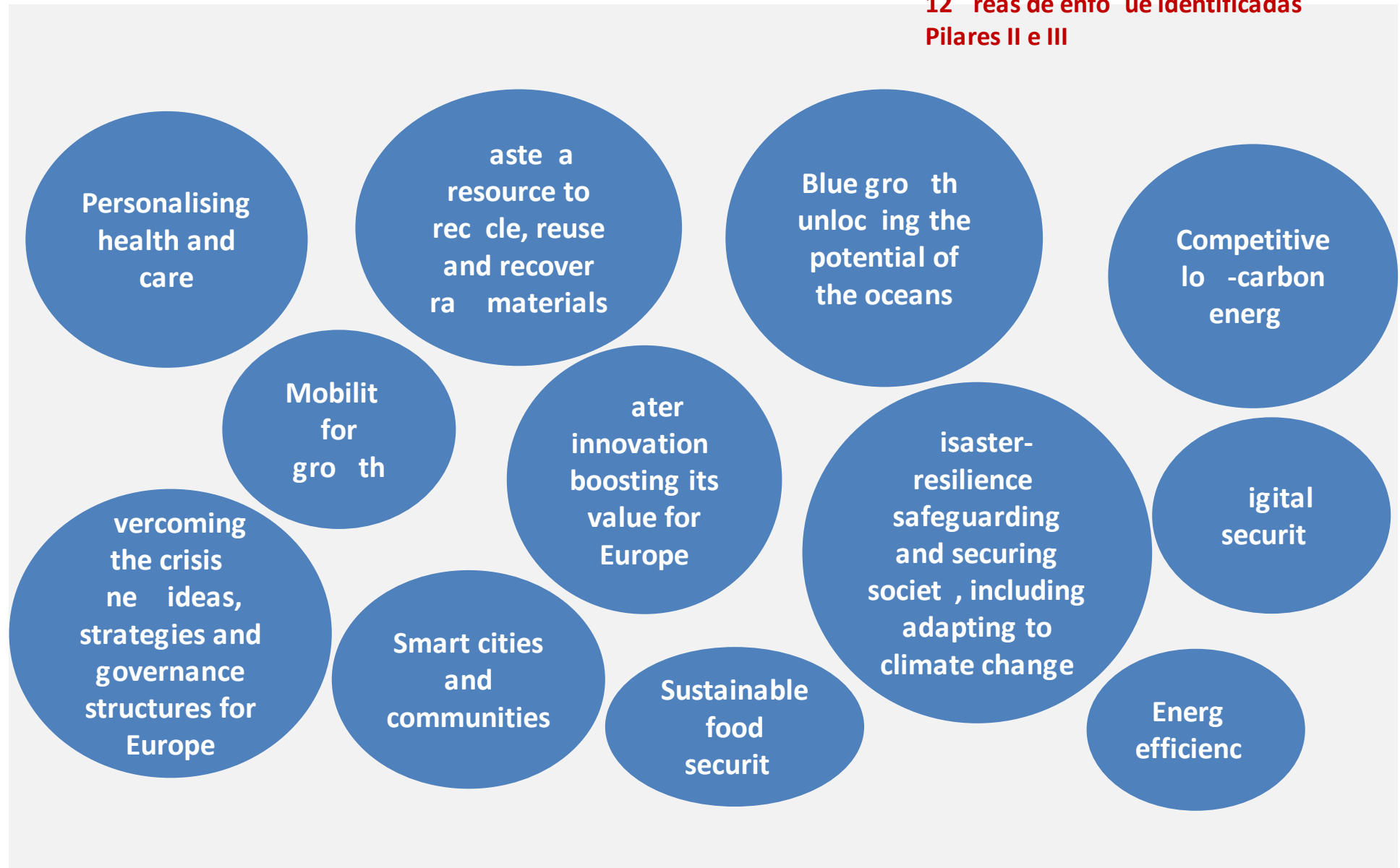
30 b€

- 1 **saúde**, alterações demográficas e bem-estar
- 2 **bioeconomia**, incluindo segurança alimentar, agricultura e florestas sustentáveis, investigação marinha, marítima, em lagos e em rios
- 3 **Energia** segura, eficiente e sustentável
- 4 **Transportes** inteligentes, verdes e integrados
- 5 **Ação climática**, e eficiência na utilização de recursos e matérias primas
- 6 A Europa num Mundo em mudança - **sociedades inclusivas, inovadoras e pensadoras**
- 7 **sociedades seguras** - proteção da segurança da Europa e dos seus cidadãos



Focus areas (2014-2015)

**12 áreas de enfoque identificadas
Pilares II e III**



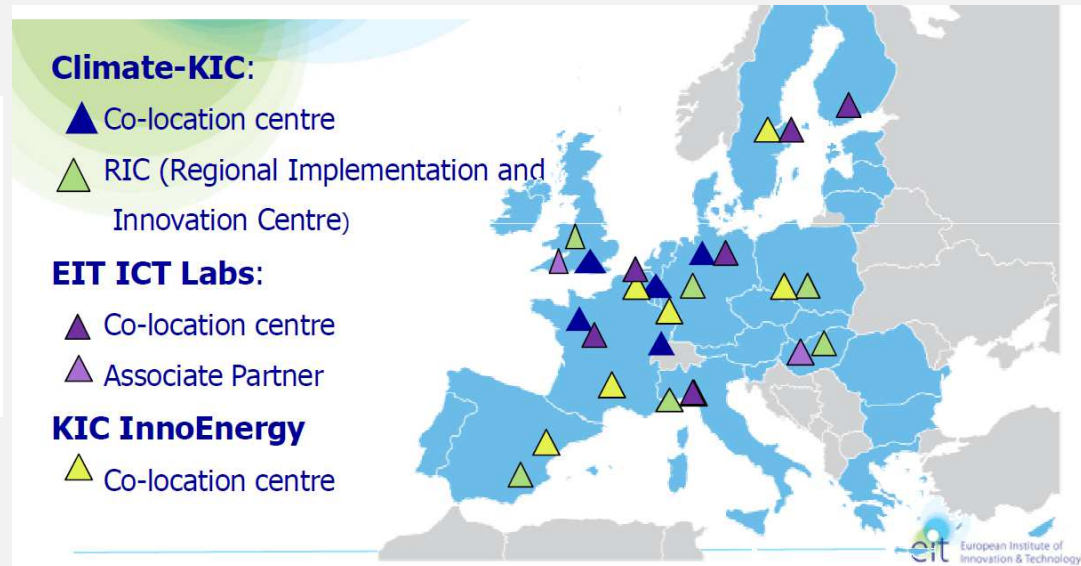
Alargar a participação

- Teaming**, uma parceria entre uma instituição excelente dos países com pior desempenho no I europeu (EU13 PT U,) com outra de um país mais desenvolvido, durante 5-7 anos (250 M€)
2. **T inning**, uma parceria entre uma instituição excelente dos países com pior desempenho no I europeu (EU13 PT U,) com pelo menos outras duas na EU (100 M€)
3. **ERA-Chairs**, c tedras em temas coerentes com a Especialização Inteligente (220 M€)
4. **C T** (300 M€)
5. **Polic upport acilit** , apoio à formulação de políticas de I nas regiões (países) menos desenvolvidas





2,7 b€ no H2020



- Temas de no as KICs no H
 - Innovation for health living and active ageing (2014)
 - Raw materials sustainable exploration, extraction, processing, recycling and substitution (2014)
 - Food4future - sustainable supply chain from resources to consumers (2014)
 - Added-value manufacturing (2014)
 - Urban mobility (2014)

**1 b€ para as novas
KICs no H2020**

As oportunidades para o Algarve

- **Desafios sociais onde a participação tem sido maior**
 - Agricultura, Pescas e Alimentação (incluindo o turismo e a biotecnologia, biologia marinha, a aquacultura, etc.)
 - Energia sustentável (renováveis e eficiência energética)
 - Ambiente (nomeadamente, o Mar, a orla costeira, edifícios eficientes, resíduos, ...)
- **Aderança Industrial**
 - As TIC, com aplicação transversal a todas as temáticas
 - apoio às PME's
- **A ligação às áreas prioritárias transversais identificadas pela Especialização Inteligente para o Algarve**
 - Turismo (sustentabilidade, energia e transportes, saúde, alimentação, ...)
 - Mar (pescas, transportes, ambiente e zonas costeiras, segurança, ...)

inergias com F D TR T RAI

- novo regulamento financeiro permite que a a **financiamento simultâneo** para um dado projeto de **Fundos H2020** e **Fundos estruturais**
- Isto vai ser particularmente possível em programas das seguintes tipologias
 - Liderança Industrial (e enabling Technologies) – Linhas Piloto
 - grandes projetos de desenvolvimento e de demonstração (por exemplo energia – T-Plan Transportes Ts etc)
 - Infraestruturas de Investigação
 - Formação (bolsas Marie-Curie)
 - RA-C aires
 - IT
- Condição “e -ante” Inserção nas políticas nacionais ou regionais de **specialização Inteligente**
- exige também coordenação e agilização de processos a nível nacional

H2020 aberto a todos – não tem quotas regionais como os Fundos estruturais – no entanto muito competitivo na procura da excelência na investigação e na inovação

Esquemas de Financiamento do H

Esquema de Financiamento	Custos Directos	Custos Indirectos
Projetos em Colaboração Ações de Investigação e Inovação		25 (dos custos diretos menos subcontratação)
Projetos em Colaboração Ações de Inovação (exceto Universidades, entidades públicas e inst. sem fins lucrativos –)	7	
Ações de Coordenação e Suporte		
Instrumento para as PME	7	
Projetos do ERC		
Ações Marie Skłodowska-Curie		Montante Fixo (a definir no P)
PCP - Pre-commercial procurement	3	
PPI - Public Procurement of innovative solutions	5	

Algumas das grandes dificuldades na participação PT no H

- Projetos de grande dimensão mas com menor número de parceiros
- Projetos interdisciplinares e multisetoriais
- Dificuldade na passagem da investigação para a inovação
dificuldade na colaboração entre a academia e as empresas
- A Academia precisa de gerar mais conteúdos comerciais
e produtos e serviços para além da investigação fundamental
- Maior número de iniciativas do tipo PPP nomeadamente
TI de grande dimensão
- Baixa presença de entidades nacionais nos grandes grupos
europeus que influenciam decisivamente os programas de
trabalho europeus

PP Gabinete de Promoção do Programa Quadro

gpp.fct.pt

Gabinete de Promoção do Programa Quadro de I&DT
FCT - Fundação para a Ciência e Tecnologia | Ministério da Educação e Ciência

INFRA NMP+B ICT ESPAÇO CAP RISCO APOIO PME FAST TRACK SAUDE BIO ECONOM ENERGI

HORIZONTE 2020
7º Programa-Quadro

Escolha o tema aqui

Horizonte 2020 Calls Eventos Notícias Apoio GPPQ

Catálogo de Projectos com Coordenação Portuguesa no 7ºPQ



7ºPQ - 1ª versão parcial (03/2013)

THE FRAMEWORK PROGRAMME FOR RESEARCH AND INNOVATION HORIZON 2020

O Horizonte 2020 é o nome do novo Programa Quadro que irá abranger o período de 2014-2020.

Consulte aqui o [calendário de Sessões de Informação sobre o Horizonte 2020](#) que o GPPQ está a organizar. Procure uma do seu interesse, que seja perto de si e participe.

GPPQ | Gabinete de Promoção do Programa Quadro de I&DT

O Gabinete de Promoção do Programa-Quadro de I&DT (GPPQ) promove e apoia a participação das comunidades nacionais, científica e empresarial, no **HORIZONTE 2020** - Programa-Quadro de Investigação e Inovação da UE (2014-2020).

Destaques

Eventos

22-10-2013

Sessão de informação Horizonte 2020 (Sociedades inclusivas; Sociedade)

CES (Coimbra)

22-10-2013

Sessão de Informação Horizonte (PME, Capital de Risco)

AIP (Lisboa)

24-10-2013

Sessão de Informação Horizonte 2020 (Marie Curie, ERC, PMEs, NMP+Bio, Energia, Transportes)

Anfiteatro 131 do Colégio do Espírito Santo (Universidade Évora) (Évora)

25-10-2013

Sessão de Informação Horizonte 2020 (Capital de Risco, PME, NMP+B, Marie Curie, ERC)

Universidade do Algarve (Faro)

31-10-2013

Sessão de Informação Horizonte 2020 (ERC, Marie