

**ALGARVE 21**  
PROGRAMA OPERACIONAL

PROGRAMA OPERACIONAL DO ALGARVE  
2007-2013

# Resultados, experiências de sucesso, perspetivas de futuro

Sessão de apresentação de resultados - 2013

Faro, 12/06/2013

**ALGARVE 21**  
PROGRAMA OPERACIONAL



UNIÃO EUROPEIA

Fundo Europeu  
de Desenvolvimento Regional

- O Programa Operacional do Algarve **aprovou** até 31/05/2013, **485** projetos no valor de 366 Milhões de Euros de investimento total elegível com uma comparticipação **FEDER** de **174 Milhões de Euros**;
- Até essa data tinha sido **realizado** um investimento elegível de 152 Milhões de Euros ao qual corresponde uma comparticipação **FEDER** de **72 Milhões de Euros**;
- Os **pagamentos efetuados** aos beneficiários ascendiam a **75,7 Milhões de Euros**.

# Aprovações, Execução, Pagamentos por Eixo

Situação a 31/05/2013

Euros

Eixo Prioritário	Programação Financeira 2007-2013 (PR)	Aprovações (AP)	Execução (EX)	Pagamentos (PG)	Indicadores financeiros			
					Taxa compromisso (AP/PR)	Taxa Execução (EX/PR)	Taxa realização (EX/AP)	Taxa reembolso (PG/EX)
EP1 - Competitividade, Inovação e Conhecimento	88.646.031	91.571.554	25.551.676	27.792.469	103,30%	28,82%	27,90%	108,77%
EP2 - Protecção e Qualif. Ambiental	23.322.055	22.591.286	7.252.745	7.255.047	96,87%	31,10%	32,10%	100,03%
EP3- Valorização Territorial e Desenvolvimento Urbano	55.985.850	55.024.106	36.068.567	37.240.744	98,28%	64,42%	65,55%	103,25%
EP4 - Assistência Técnica	6.998.080	4.642.021	3.532.433	3.473.262	66,33%	50,48%	76,10%	98,32%
<b>TOTAL do Programa</b>	<b>174.952.016</b>	<b>173.828.968</b>	<b>72.405.422</b>	<b>75.761.522</b>	<b>99,36%</b>	<b>41,39%</b>	<b>41,65%</b>	<b>104,63%</b>

Nota: Os valores são apresentados na componente fundo (FEDER)

31-12-2012

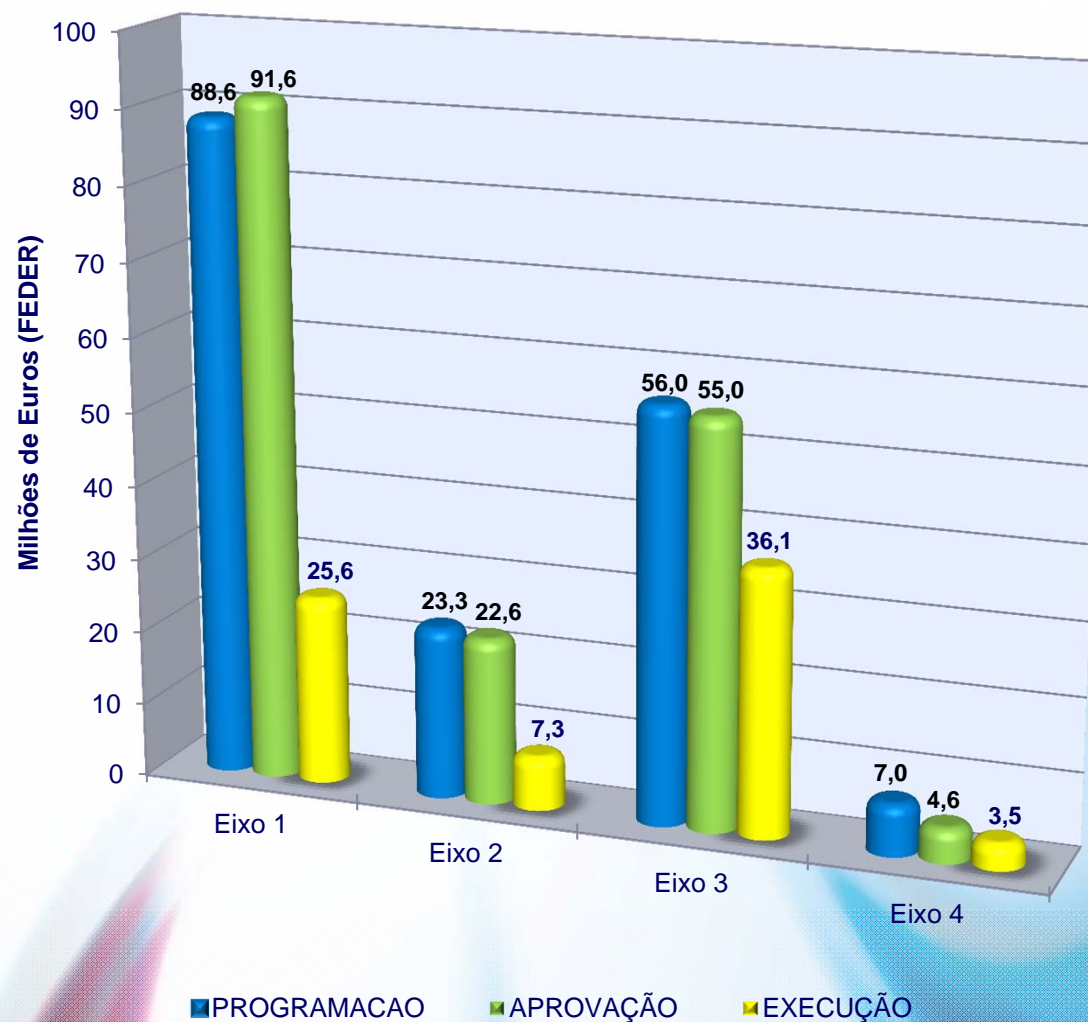
80,97%

38,48%

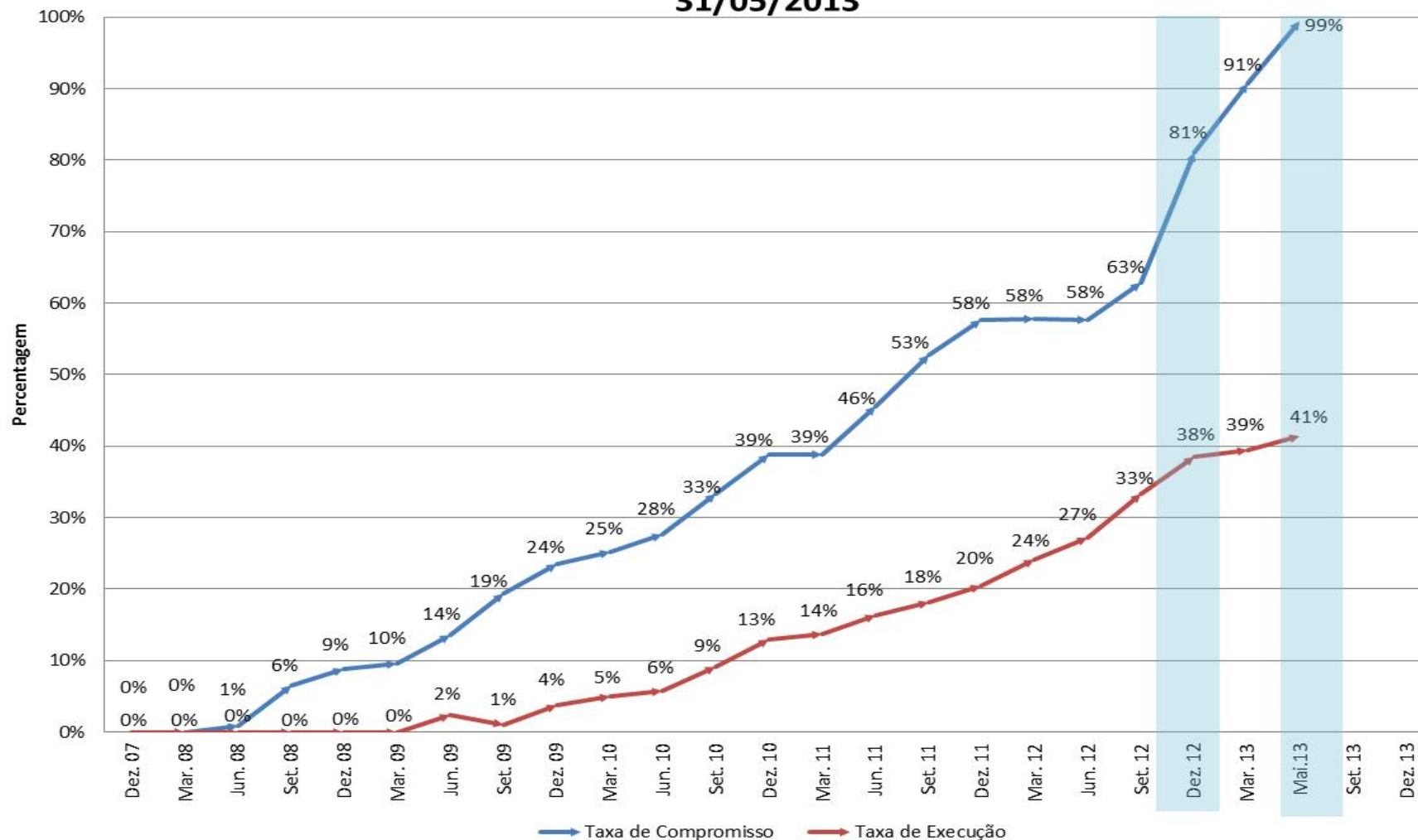


# Programação, Aprovação e Execução

Situação a 31/05/2013



## PO ALGARVE21 Evolução Trimestral das Taxas de Aprovação e Execução 31/05/2013



# Eixo 1 - Competitividade, Inovação e Conhecimento

Situação a 31/05/2013

Euros

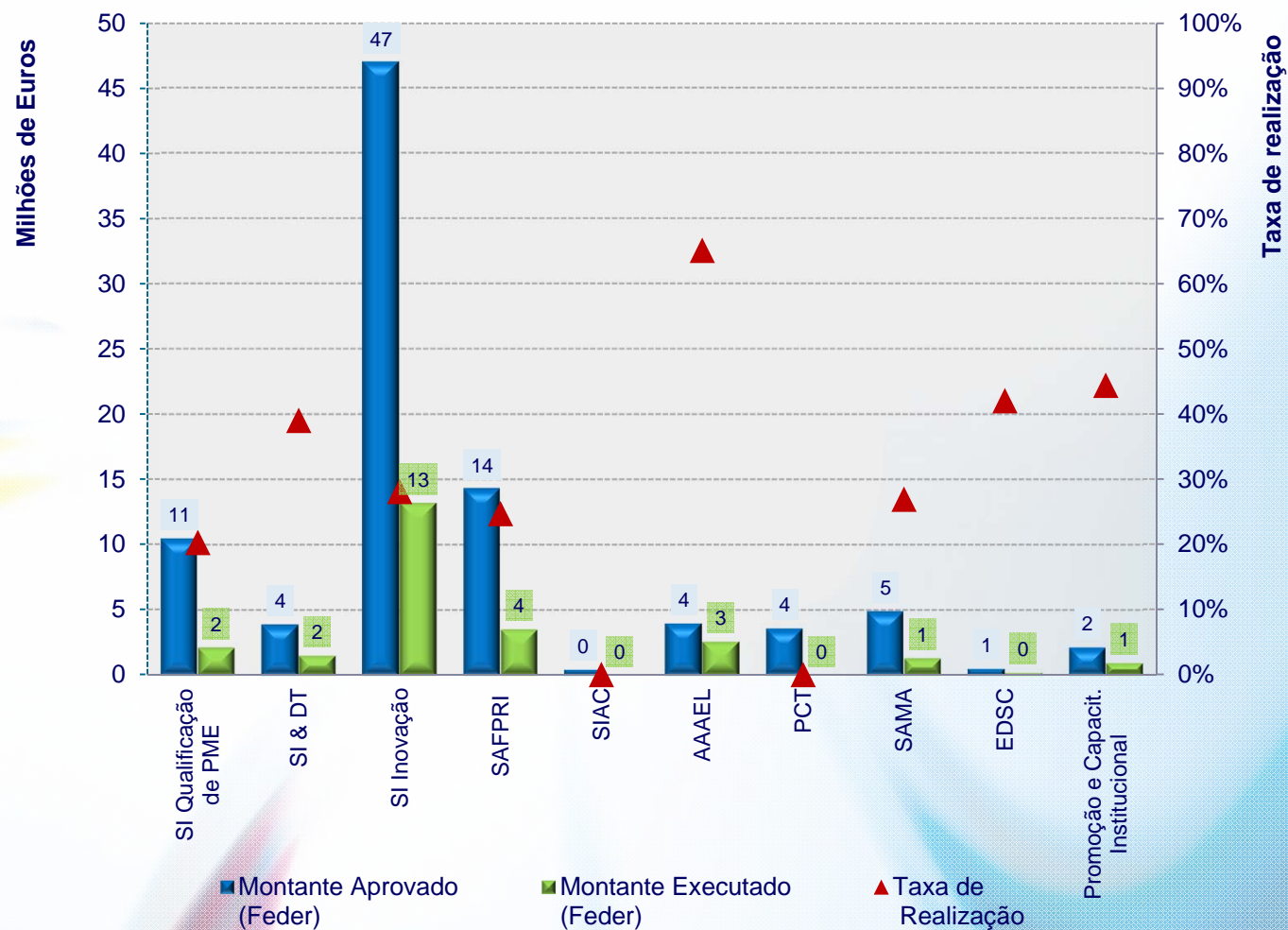
Área de Intervenção/ Tipologia de Operação	Aprovações (AP)	Execução (EX)	Pagamentos (PG)	Indicadores financeiros	
				Taxa realização (EX/AP)	Taxa reembolso (PG/EX)
<b>Apoio à Competitividade e Inovação Empresarial</b>	<b>76.325.811</b>	<b>20.431.916</b>	<b>22.047.195</b>	<b>26,77%</b>	<b>107,91%</b>
Incentivos à qualificação e internacionalização de PME	10.519.745	2.132.754	2.579.723	20,27%	120,96%
Incentivos à investigação e desenvolvimento tecnológico	3.907.164	1.524.739	1.581.354	39,02%	103,71%
Incentivos à inovação	47.059.095	13.228.881	14.414.818	28,11%	108,96%
Sistema de Incentivos de Apoio Local a Micro-Empresas (SIALM)	24.911	0	0	0,00%	0,00%
SAFPRI	14.344.938	3.545.542	3.471.300	24,72%	97,91%
Apoio a Ações Coletivas (SIAC)	469.958	0	0	0,00%	0,00%
<b>Melhoria da Envolvente para a Inovação Empresarial</b>	<b>7.615.017</b>	<b>2.605.659</b>	<b>3.009.064</b>	<b>34,22%</b>	<b>115,48%</b>
Apoio a Áreas de Acolhimento Empresarial e Logística	3.999.900	2.605.659	3.009.064	65,14%	115,48%
Apoio a Parques de Ciência e Tecnologia e Incubadoras de Empresas de Base Tecnológica (PCT)	3.615.117	0	0	0,00%	0,00%
<b>Modernização e Qualif. da Administração Pública/ Desenv. da Soc. do Conhecimento</b>	<b>5.467.302</b>	<b>1.553.324</b>	<b>1.813.751</b>	<b>28,41%</b>	<b>116,77%</b>
SAMA	4.928.393	1.326.691	1.564.264	26,92%	117,91%
Economia Digital e Sociedade do Conhecimento	538.909	226.633	249.487	42,05%	110,08%
<b>Promoção e Capacitação Institucional</b>	<b>2.163.424</b>	<b>960.778</b>	<b>922.460</b>	<b>44,41%</b>	<b>96,01%</b>
Promoção e Capacitação Institucional	2.163.424	960.778	922.460	44,41%	96,01%
<b>EP1 - Competitividade, Inovação e Conhecimento</b>	<b>91.571.554</b>	<b>25.551.676</b>	<b>27.792.469</b>	<b>27,90%</b>	<b>108,77%</b>

Nota: Os valores são apresentados na componente fundo (FEDER)



# Eixo 1 - Competitividade, Inovação e Conhecimento

Situação a 31/05/2013



# Eixo 1 – Competitividade, Inovação e Conhecimento

## Tipologia – Incentivos à Qualificação e Internacionalização de PME

Resultados : 284 projetos de investimento de PME com ajudas diretas ( 16 já concluídos )



Projeto – **Frustock Sul Ibérico**  
Promotor – **Frustock - Produtos alimentares, SA**



Projeto – **Pelcor**  
Promotor – **NOVACORTIÇA - Indústria Corticeira SA**



# Eixo 1 – Competitividade, Inovação e Conhecimento

## Tipologia – Incentivos à Inovação

Resultados : 34 empresas com apoios contratados em setores de produção transacionável e internacionalizável ( 5 concluídas ), e 55 M€ de exportações previstos no pós-projeto ( 5.4 M€ já concretizadas )



Projeto – **Aquisição de Catamaran para Passeios Marítimo-Turísticos**  
Promotor – **MARES MARAVILHOSOS - Atividades Marítimo-Turísticas, Lda**



Projeto – **Produção de Copos e Seringas de plástico**  
Promotor – **Alplastics, Lda**

# Eixo 1 – Competitividade, Inovação e Conhecimento

## Tipologia – Investigação e Desenvolvimento Tecnológico

Resultados : 17 projetos de I&DT aprovados e 71 empregos previstos na investigação



**Projeto – Clarificação da goma de alfarroba**  
Promotor – A Industrial Fareense, Lda.



**Projeto – GreenDiets - Formulação e teste de novas dietas à base de concentrados de microalgas para aplicação no sector da aquacultura**  
Promotor – Necton - Companhia Portuguesa de Culturas Marinhas, S.A.



# Eixo 1 – Competitividade, Inovação e Conhecimento

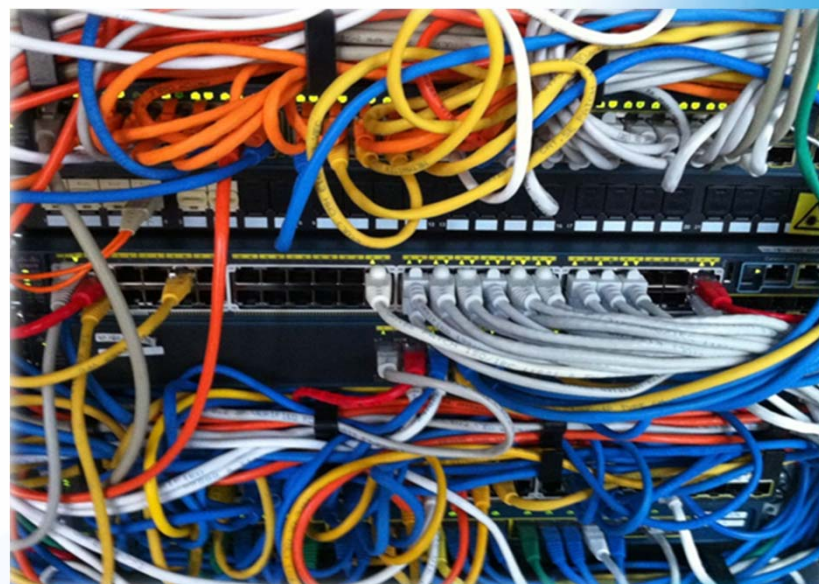
## Tipologia – Sistema de Apoio à Modernização Administrativa

Resultados : 71 serviços on-line, orientados para empresas, disponibilizados por entidades públicas, já concretizados

Faro



São Brás Alportel



Projeto – Simplex Autárquico – Algarve Central em Rede

Promotor – 6 Municípios do Algarve ( Albufeira, Faro, Loulé, Olhão, S. Brás de Alportel e Tavira )



# Eixo 1 – Competitividade, Inovação e Conhecimento

## Tipologia – Promoção e Capacitação Institucional

Resultados : 6 Operações de promoção institucional da região

### Dieta Mediterrânica



### TASA – Técnicas Ancestrais Soluções Atuais



Projeto – Promoção e Capacitação “Articular para Intervir”  
Promotor – CCDR Algarve

# Eixo 2 – Protecção e Qualificação Ambiental

Situação a 31/05/2013

Euros

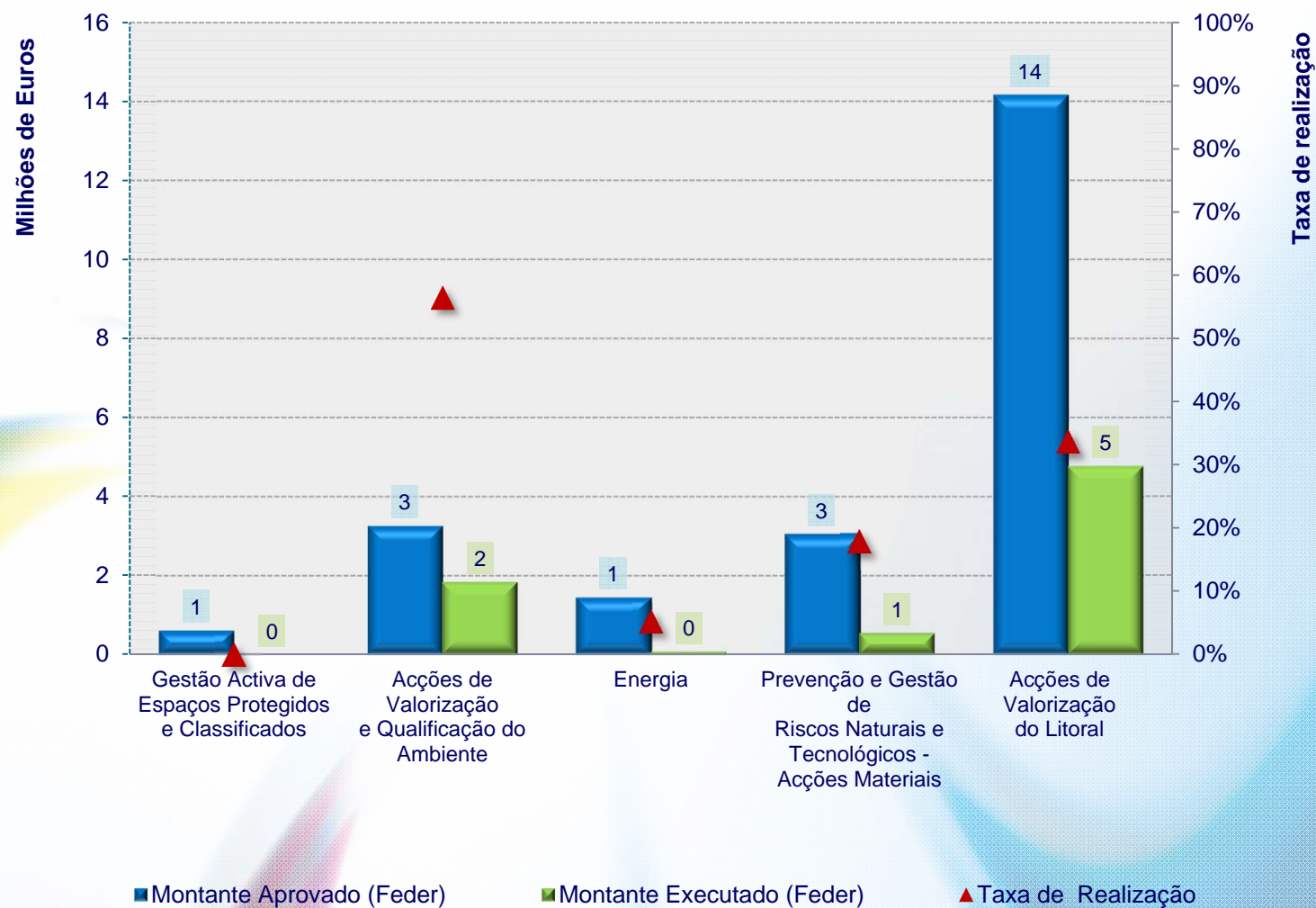
Área de Intervenção/ Tipologia de Operação	Aprovações (AP)	Execução (EX)	Pagamentos (PG)	Indicadores financeiros	
				Taxa realização (EX/AP)	Taxa reembolso (PG/EX)
<b>Áreas Classificadas e Biodiversidade</b>	<b>621.218</b>	<b>0</b>	<b>0</b>	<b>0,00%</b>	<b>0,00%</b>
Gestão Ativa de Espaços Protegidos e Classificados	621.218	0	0	0,00%	0,00%
<b>Monitorização, Informação e Promoção ambiental e eficiência energética</b>	<b>4.728.983</b>	<b>1.924.205</b>	<b>1.971.635</b>	<b>40,69%</b>	<b>102,46%</b>
Ações de valorização e qualificação do ambiente	3.270.905	1.848.107	1.895.827	56,50%	102,58%
Energia	1.458.078	76.098	75.808	5,22%	99,62%
<b>Prevenção e Gestão de Riscos Naturais e Tecnológicos</b>	<b>3.057.544</b>	<b>547.507</b>	<b>636.651</b>	<b>17,91%</b>	<b>116,28%</b>
Prevenção e Gestão de Riscos Naturais e Tecnológicos – Ações Materiais	3.057.544	547.507	636.651	17,91%	116,28%
<b>Ordenamento e Valorização da Orla Costeira</b>	<b>14.183.541</b>	<b>4.781.033</b>	<b>4.646.584</b>	<b>33,71%</b>	<b>97,19%</b>
Ações de valorização do litoral	14.183.541	4.781.033	4.646.584	33,71%	97,19%
<b>EP2 - Protecção e Qualificação Ambiental</b>	<b>22.591.286</b>	<b>7.252.745</b>	<b>7.254.870</b>	<b>32,10%</b>	<b>100,03%</b>

Nota: Os valores são apresentados na componente fundo (FEDER)



## Eixo 2 – Protecção e Qualificação Ambiental

Situação a 31/05/2013

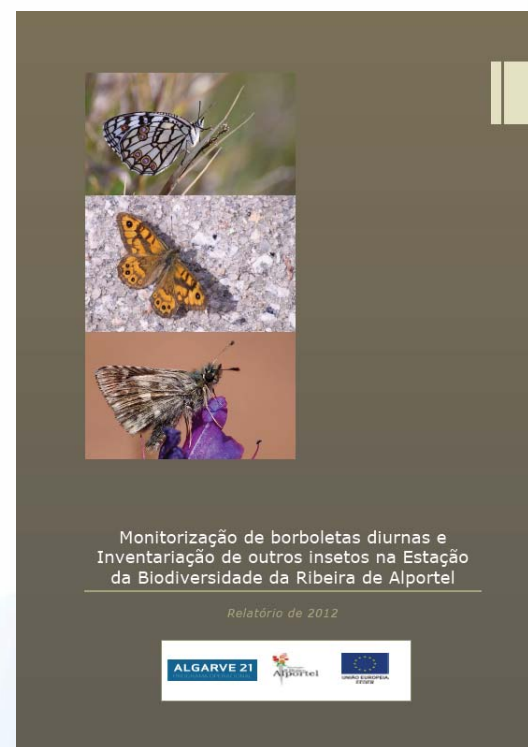




# Eixo 2 – Proteção e Qualificação Ambiental

## Tipologia – Ações de Valorização e Qualificação Ambiental

Resultados : contratadas 26 das 45 Ações imateriais previstas, promotoras de boas-práticas ambientais



Projeto – Estação de Biodiversidade de São Brás de Alportel  
Promotor – Município de São Brás de Alportel

# Eixo 2 – Proteção e Qualificação Ambiental

## Tipologia – Ações de Valorização e Qualificação Ambiental



Projecto – Via Algarviana 2

Promotor – Almargem, ATA e RTA



## Eixo 2 – Proteção e Qualificação Ambiental

### Tipologia – Prevenção e Gestão de Riscos Naturais e Tecnológicos

Resultados : toda a população do território Algarvio ( 451.005 hab ) beneficiada por medidas de proteção contra incêndios e outros riscos naturais e tecnológicos



**Projeto – Reequipamento Estratégico da Proteção Civil do Algarve**  
**Promotor – AMAL ( líder ) + 16 Municípios do Algarve**



## Eixo 2 – Proteção e Qualificação Ambiental

### Tipologia – Ações de Valorização do Litoral

Resultados : cerca de 34% da orla costeira abrangida pelos POOC, dos quais 30% já foi intervencionada



**Projeto – Requalificação da Rua dos Pescadores e Largo Central - Salema**  
Promotor - **Município de Vila do Bispo**



**Projeto – Requalificação do acesso e estacionamento da Praia do Barranco**  
Promotor – **Município de Vila do Bispo**

## Eixo 2 – Protecção e Qualificação Ambiental

### Tipologia – Acções de Valorização do Litoral



Projeto – Requalificação Paisagística da Marginal de Cabanas  
Promotor – Sociedade Polis Litoral Ria Formosa



# Eixo 3 - Valorização Territorial e Desenvolvimento Urbano

Situação a 31/05/2013

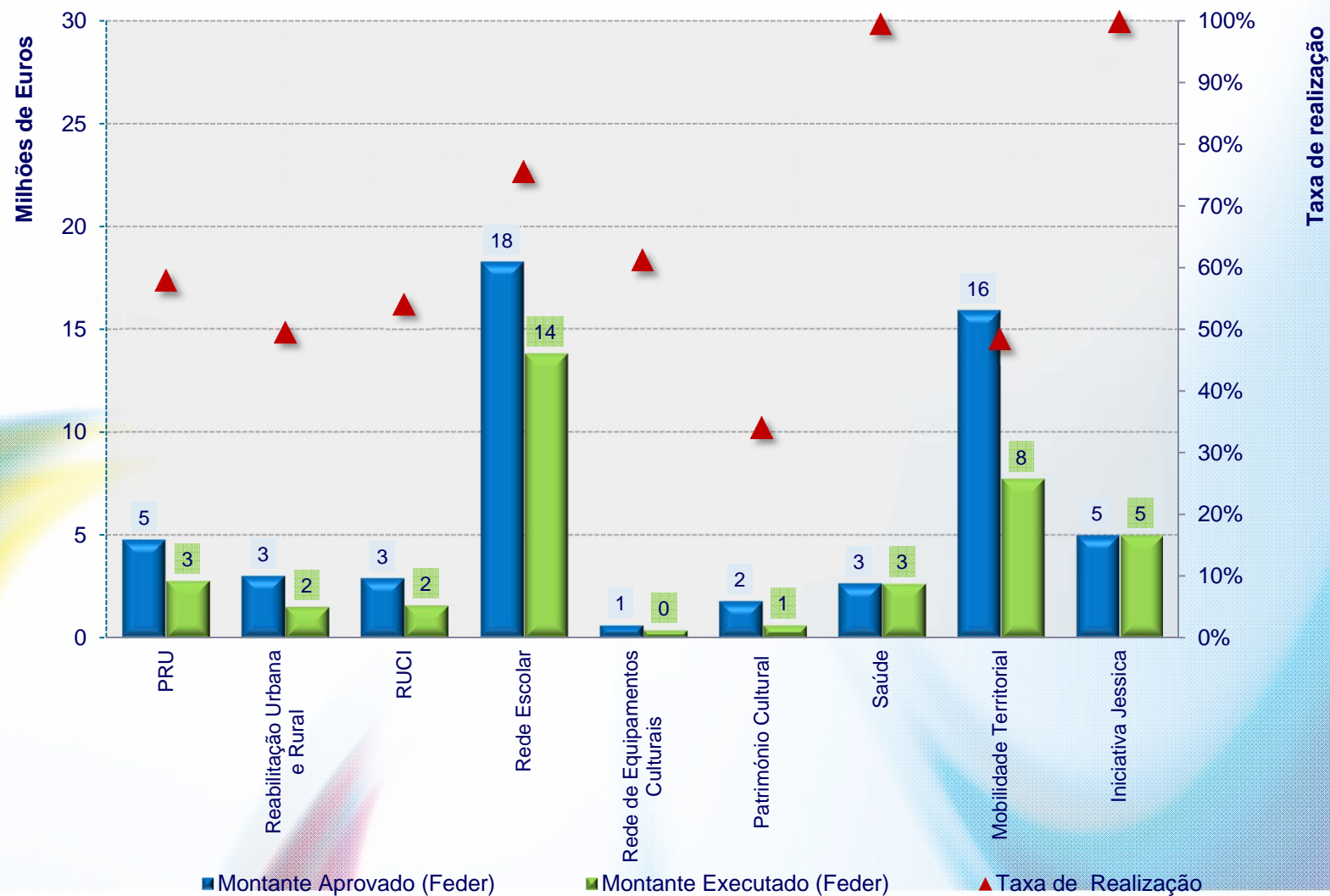
Euros

Área de Intervenção/ Tipologia de Operação	Aprovações (AP)	Execução (EX)	Pagamentos (PG)	Indicadores financeiros	
				Taxa realização (EX/AP)	Taxa reembolso (PG/EX)
<b>Parcerias para a Regeneração Urbana</b>	<b>7.826.542</b>	<b>4.285.927</b>	<b>4.331.485</b>	<b>54,76%</b>	<b>101,06%</b>
Parcerias para a Regeneração Urbana	4.793.824	2.782.517	2.723.098	58,04%	97,86%
Reabilitação Urbana e Rural	3.032.718	1.503.410	1.608.387	49,57%	106,98%
<b>Competitividade da Rede Urbana Regional</b>	<b>2.917.095</b>	<b>1.579.694</b>	<b>1.718.766</b>	<b>54,15%</b>	<b>108,80%</b>
Redes Urbanas para a Competitividade e Inovação	2.917.095	1.579.694	1.718.766	54,15%	108,80%
<b>Equipamentos Colectivos/ Estruturantes</b>	<b>23.353.193</b>	<b>17.463.998</b>	<b>18.119.512</b>	<b>74,78%</b>	<b>103,75%</b>
Rede Escolar	18.285.065	13.828.414	14.362.971	75,63%	103,87%
Rede de Equipamentos Culturais	625.704	383.537	405.946	61,30%	105,84%
Valorização e Animação do Património Cultural	1.789.700	610.747	867.415	34,13%	142,03%
Saúde	2.652.724	2.641.300	2.483.180	99,57%	94,01%
<b>Acessibilidade e Mobilidade para reforço do Sistema Urbano</b>	<b>15.927.276</b>	<b>7.738.948</b>	<b>8.070.982</b>	<b>48,59%</b>	<b>104,29%</b>
Mobilidade Territorial	15.927.276	7.738.948	8.070.982	48,59%	104,29%
<b>Iniciativa Jessica</b>	<b>5.000.000</b>	<b>5.000.000</b>	<b>5.000.000</b>	<b>100,00%</b>	<b>100,00%</b>
Parcerias para a Regeneração Urbana	5.000.000	5.000.000	5.000.000	100,00%	100,00%
<b>EP3 - Valorização Territorial e Desenvolvimento Urbano</b>	<b>55.024.106</b>	<b>36.068.567</b>	<b>37.240.744</b>	<b>65,55%</b>	<b>103,25%</b>

Nota: Os valores são apresentados na componente fundo (FEDER)

# Eixo 3 - Valorização Territorial e Desenvolvimento Urbano

Situação a 31/05/2013





## Eixo 3 – Valorização Territorial e Desenvolvimento Urbano

Tipologia – Política de Cidades – Parcerias para a Regeneração Urbana

Resultados : 12 625 residentes beneficiados por projetos de regeneração urbana apoiados, 13 parceiros envolvidos e uma área total de 72 mil m2 intervencionada

**Centro Histórico e Zona Ribeirinha de Tavira**



**Projeto – Recuperação da Igreja da Misericórdia - Restauros Diversos - PRU Tavira**  
**Promotor – Santa Casa da Misericórdia de Tavira**



# Eixo 3 – Valorização Territorial e Desenvolvimento Urbano

Tipologia – Política de Cidades – Parcerias para a Regeneração Urbana

Reintegrar o Centro Histórico Medieval no Centro de Loulé



Projeto – Proj. Dinamização Act. Económicas e Culturais MML - PRU Loulé  
Promotor – Loulé Concelho Global



# Eixo 3 – Valorização Territorial e Desenvolvimento Urbano

## Tipologia – Reabilitação Urbana e Rural



**Esplanada do Infante**  
– Antes da Intervenção



**Esplanada do Infante**  
– Após Intervenção

**Projeto – Reabilitação Urbana da Cidade de Lagos**  
**Promotor – FUTURLAGOS e Município de Lagos**

## Eixo 3 – Valorização Territorial e Desenvolvimento Urbano

Tipologia – Política de Cidades - Redes Urbanas para a Competitividade e Inovação

Resultados : 1 Programa Estratégico de desenvolvimento urbano para a competitividade e inovação, com 8 parceiros ( beneficiários ) envolvidos, atingindo 60% da pop urbana regional



Promotor – Municípios de Faro, Albufeira, Loulé, Olhão, S. Brás Alportel e Tavira



# Eixo 3 – Valorização Territorial e Desenvolvimento Urbano

Tipologia – Política de Cidades - Redes Urbanas para a Competitividade e Inovação

Algarve Central



Projeto – **Simplex Autárquico**

Promotor – **Municípios de Faro, Albufeira, Loulé, Olhão, S. Brás Alportel e Tavira**

# Eixo 3 – Valorização Territorial e Desenvolvimento Urbano

Tipologia – Política de Cidades - Redes Urbanas para a Competitividade e Inovação

## Algarve Central



Projeto – Produção e Internacionalização Cultural  
Promotor – ACTA - A Companhia de Teatro do Algarve



# Eixo 3 – Valorização Territorial e Desenvolvimento Urbano

## Tipologia – Saúde

Resultados : 3 projetos na área da saúde, que se encontram concluídos



Projeto – Equipamento de novas unidades funcionais de saúde  
Promotor – ARS do Algarve

## Eixo 3 – Valorização Territorial e Desenvolvimento Urbano

Tipologia – Requalificação da Rede Escolar do 1º Ciclo do Ensino Básico e da Educação Pré-Escolar

Resultados : 17 centros escolares aprovados com 5 630 alunos abrangidos, dos quais 3 236 alunos estão já a usufruir dos investimentos efetuados.

83,6% dos alunos integrados em regime letivo normal



**Projeto – Escola de Santo António**  
**Promotor – Município de Vila Real de Santo António**



**Projeto – Centro Escolar EB 1 / JI de Almancil**  
**Promotor – Município de Loulé**



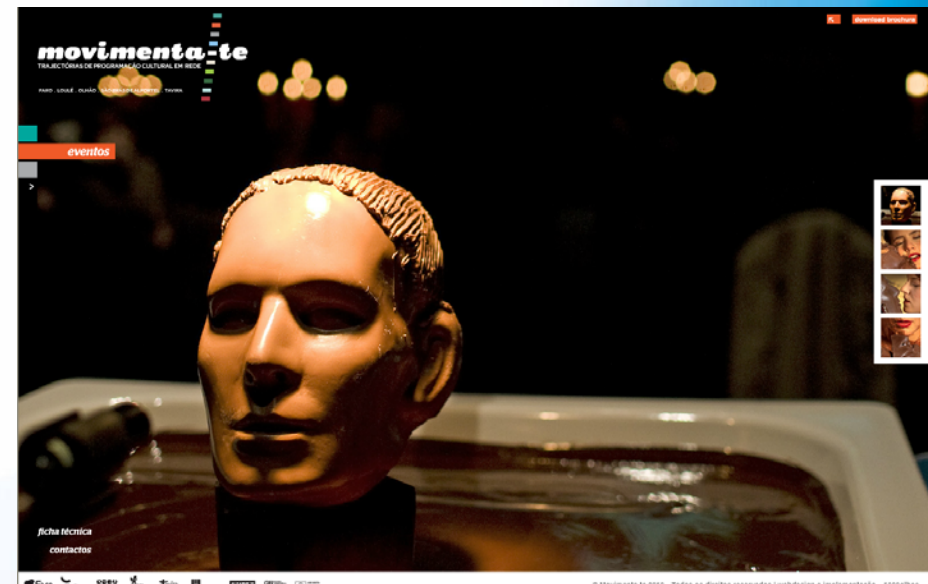
# Eixo 3 – Valorização Territorial e Desenvolvimento Urbano

## Tipologia – Rede de Equipamentos Culturais

Resultados : 31 projetos que asseguram a sustentabilidade e melhoram a atratividade das cidades

Paris, Praia do Hawaii

Ópera Buffa



Projeto – Algarve Central - Programação Cultural em Rede

Promotor – Municípios de Faro, Loulé, Olhão, S. Brás Alportel e Tavira e Teatro M. Faro

# Eixo 3 – Valorização Territorial e Desenvolvimento Urbano

## Tipologia – Mobilidade Territorial

Resultados : 60,94 km de intervenções em troços novos ou existentes, com redução de 52,5% do tempo de percurso



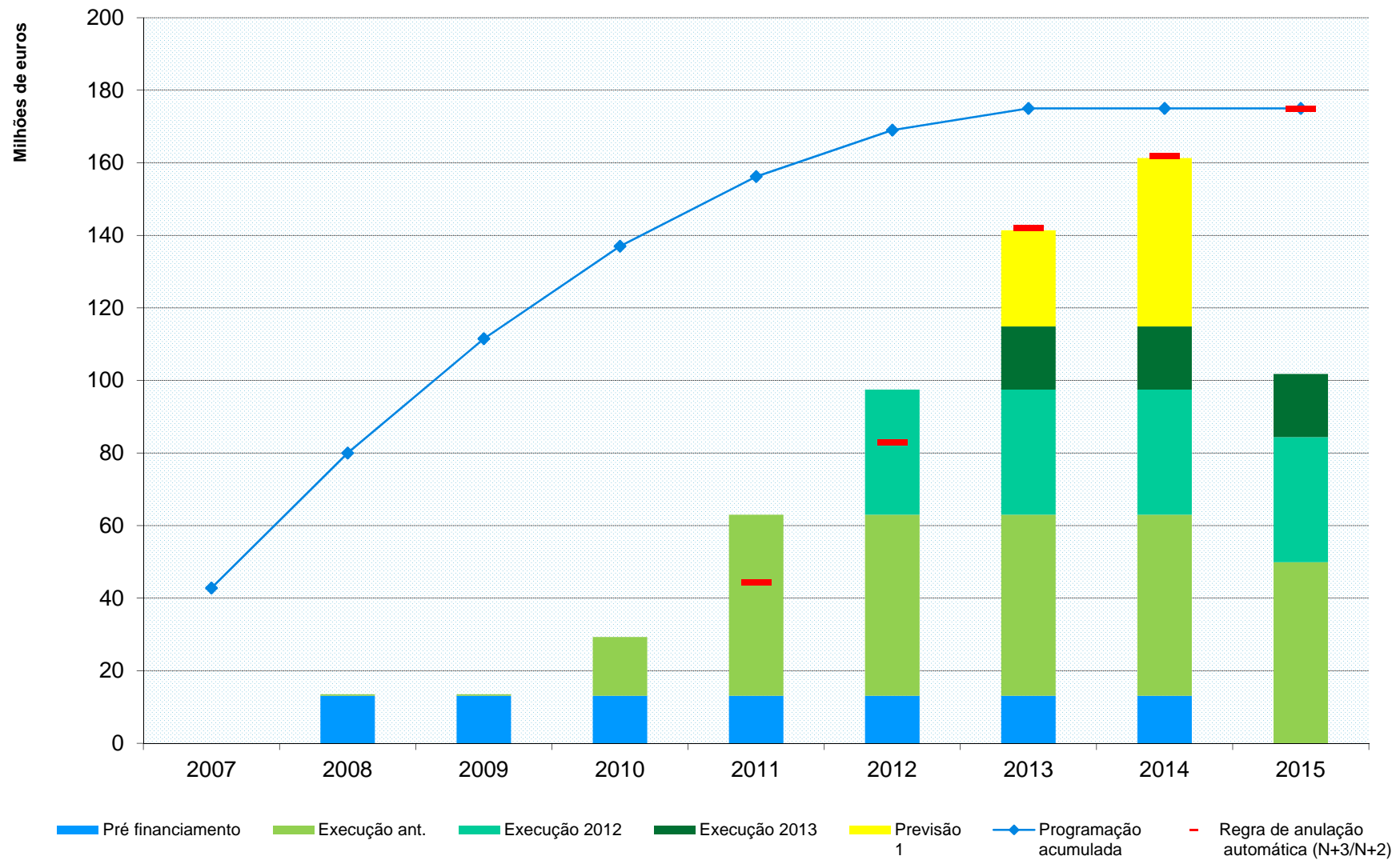
Projeto – **Repavimentação da ER 267 Aljezur - Limite do C.**  
Promotor – **Município de Aljezur**



Projeto – **Avenida Poente de Castro Marim (E.M. 125-6)**  
Promotor – **Município de Castro Marim**



## Regra N+3 / N+2 – situação a 31/05/2013



# Regra N+3 / N+2 - Meta 2013

na ótica da certificação

Euros

EIXOS	Despesa certificada até 30/04/2013 (despesa pública) (1)	Taxa do Eixo	Despesa certificada até 30/04/2013 (FEDER)	PP por conta (Adiantamento CE)	Total	Meta 2013		Rácio	Dotação que falta executar (em 2013)
						PR 4/6 PR 2007 + PR 2008 + PR 2009 + PR 2010 + PR 2011			
	1	2	3	4	5 = 3+4	6	7 = 5/6	8 = 6-5	
Eixo 1	36.497.436	-	36.247.688	6.747.024	42.994.712	71.947.310	60%	28.952.598	
Eixo 2	10.747.697	-	9.962.303	1.373.811	11.336.114	18.928.756	60%	7.592.642	
Eixo 3	55.737.952	-	51.419.644	4.574.120	55.993.764	45.439.500	123%	-10.554.264	
Eixo 4	4.560.570	-	4.182.827	426.446	4.609.273	5.679.815	81%	1.070.542	
<b>TOTAL</b>	<b>107.543.655</b>		<b>101.812.462</b>	<b>13.121.401</b>	<b>114.933.863</b>	<b>141.995.381</b>	<b>81%</b>	<b>27.061.518</b>	

Os valores são apresentados em componente rundo



# Perspetivas 2013 - Concursos em contínuo / Convites

## Eixo 1:

- Sistema de Incentivos à Investigação e Desenvolvimento Tecnológico (2013)
- Sistema de Incentivos à Inovação (2013)
- Sistema de Incentivos à Qualificação e Internacionalização de PME (2013)
- SIALM (2013)
- Sistema de Apoio a Ações Coletivas (2013)
- Parques Tecnológicos (2013)
- Áreas de acolhimento empresarial (2012/2013)
- Sistema de Apoio à Modernização Administrativa (2013)
- Promoção e Capacitação Institucional (2013)

## Eixo 2:

- Ações de Valorização do Litoral (2012/2013)
- Energia (2012/2013)
- Gestão ativa de espaços protegidos (2013)

## Eixo 3:

- Mobilidade territorial (2013)
- Reabilitação Urbana (2012/2013)
- Património Cultural (2013)

**ALGARVE 21**  
PROGRAMA OPERACIONAL

**PROGRAMA OPERACIONAL DO ALGARVE**  
**2007-2013**

## **Resultados, experiências de sucesso, perspetivas de futuro**

Sessão de apresentação de resultados - 2013

**ALGARVE 21**  
PROGRAMA OPERACIONAL



**UNIÃO EUROPEIA**

Fundo Europeu  
de Desenvolvimento Regional