

# Seminário

## Resultados, Impacto no Turismo e Estratégia Futura

Sessão de apresentação de resultados – 2011  
(31/05/2011)

Faro, 09/06/2011

- O Programa Operacional do Algarve **aprovou** até 31/05/2011, **257** projectos no valor de 205 Milhões de Euros de investimento total elegível com uma comparticipação **FEDER de 80 Milhões de Euros**;
- Até essa data tinha sido **realizado** um investimento elegível de 65 Milhões de Euros ao qual corresponde uma comparticipação **FEDER de 26 Milhões de Euros**;
- Os **pagamentos efectuados** aos beneficiários ascendiam a **27,6 Milhões de Euros**.

# Aprovações, Execução, Pagamentos por Eixo

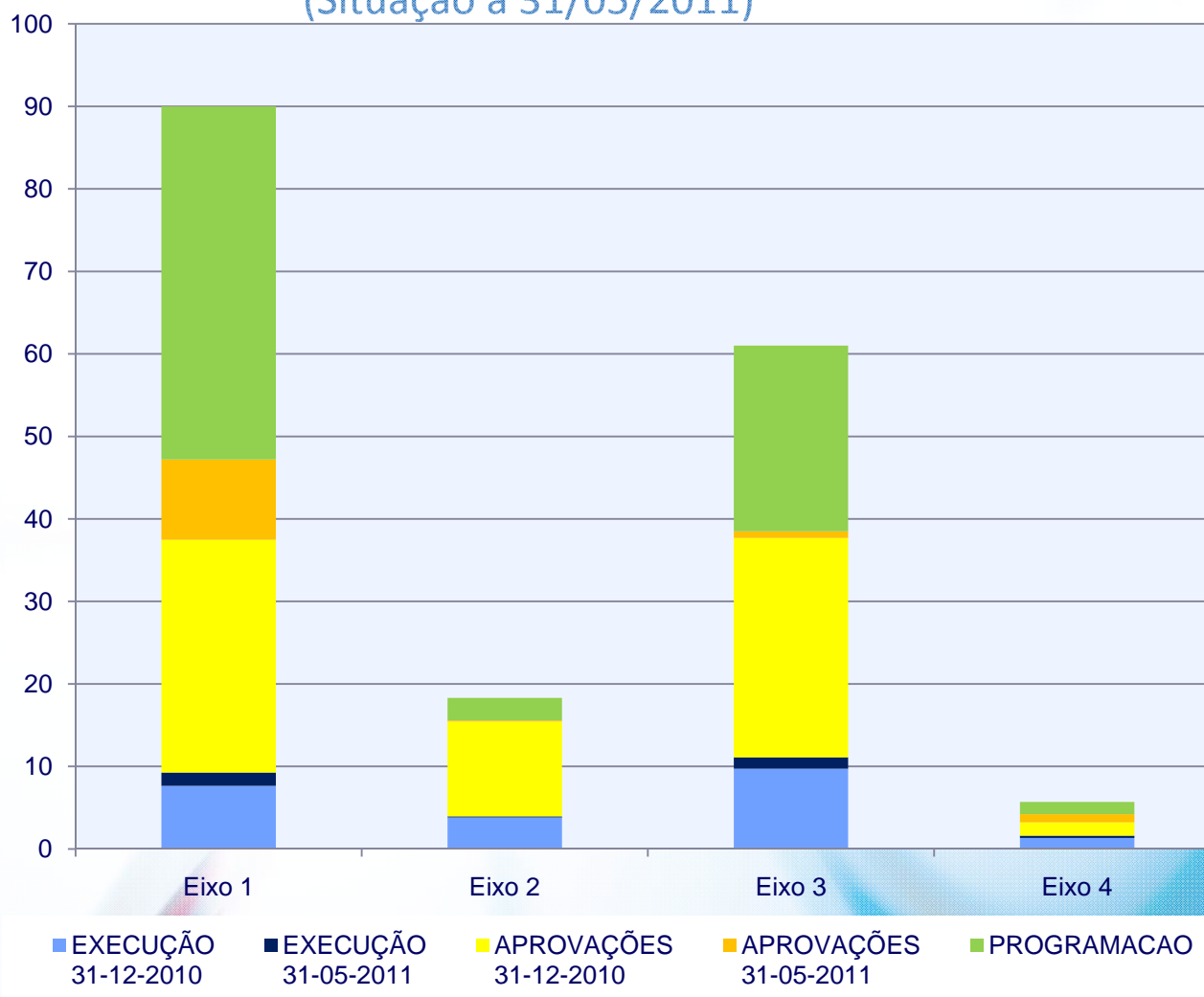
(Situação a 31/05/2011)

Euros

Eixo Prioritário	Programação Financeira 2007-2013 (PR)	Aprovações (AP)	Execução (EX)	Pagamentos (PG)	Indicadores financeiros			
					Taxa compromisso (AP/PR)	Taxa Execução (EX/PR)	Taxa realização (EX/AP)	Taxa reembolso (PG/EX)
EP1 - Competitividade, Inovação e Conhecimento	89.958.171	37.927.686	9.265.630	10.338.829	42,16%	10,30%	24,43%	111,58%
EP2 - Protecção e Qualif. Ambiental	18.322.055	11.630.566	3.953.777	3.762.569	63,48%	21,58%	33,99%	95,16%
EP3- Valorização Territorial e Desenvolvimento Urbano	60.985.850	27.396.504	11.096.718	12.057.288	44,92%	18,20%	40,50%	108,66%
EP4 - Assistência Técnica	5.685.940	2.599.000	1.621.377	1.480.696	45,71%	28,52%	62,38%	91,32%
<b>TOTAL do Programa</b>	<b>174.952.016</b>	<b>79.553.756</b>	<b>25.937.502</b>	<b>27.639.382</b>	<b>45,47%</b>	<b>14,83%</b>	<b>32,60%</b>	<b>106,56%</b>

# Programação, Aprovação e Execução

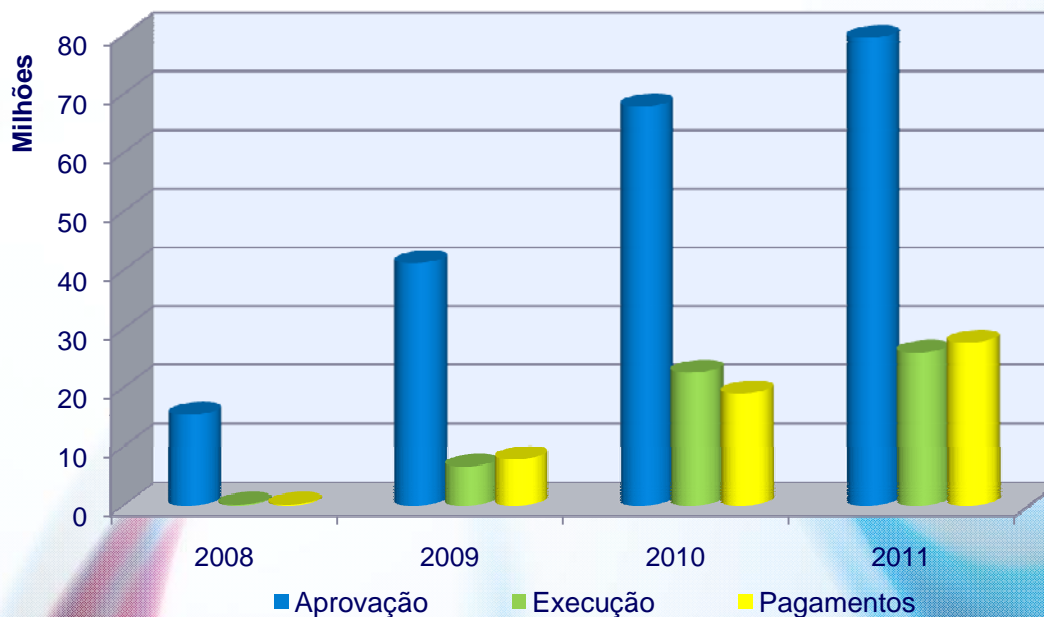
(Situação a 31/05/2011)



# Evolução das Aprovações e Execução

Euros

Situação a:	Aprovações (AP)	Execução (EX)	Pagamentos (PG)	Indicadores financeiros			
				Taxa compromisso (AP/PR)	Taxa execução (EX/PR)	Taxa realização (EX/AP)	Taxa reembolso (PG/EX)
31/12/2008	15.313.322	170.017	170.017	8,96%	0,10%	1,11%	100%
31/12/2009	41.151.080	6.654.869	7.933.608	23,52%	3,80%	16,17%	119,22%
31/12/2010	67.855.368	22.541.346	18.993.760	38,79%	12,88%	33,22%	84,26%
31/05/2011	79.553.756	25.937.502	27.639.382	45,47%	14,83%	32,60%	106,56%



# Eixo 1 - Competitividade, Inovação e Conhecimento

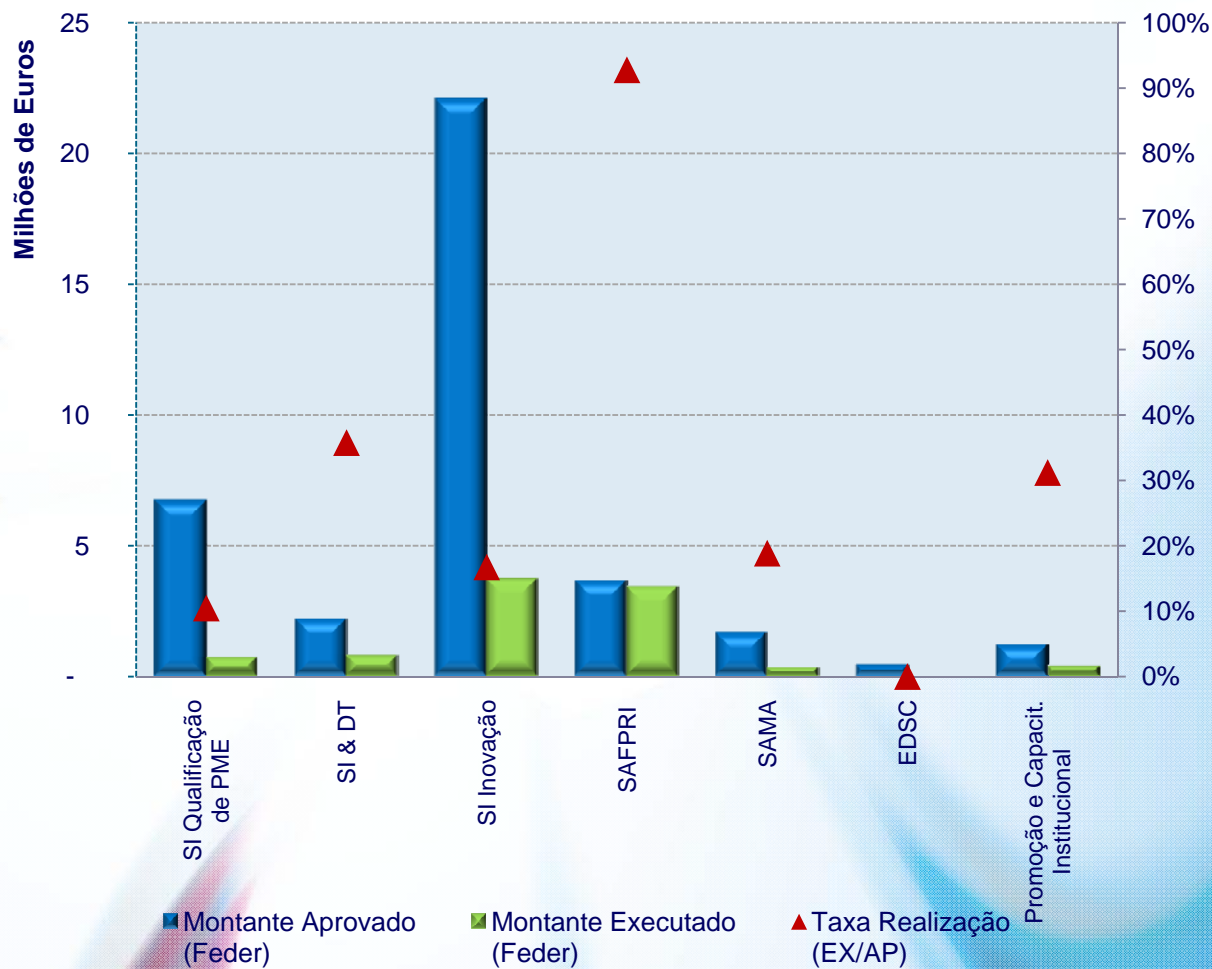
## (Situação a 31/05/2011)

Euros

Área de Intervenção/ Tipologia de Operação	Aprovações (AP)	Execução (EX)	Pagamentos (PG)	Indicadores financeiros	
				Taxa realização (EX/AP)	Taxa reembolso (PG/EX)
<b>Apoio à Competitividade e Inovação Empresarial</b>	<b>34.664.748</b>	<b>8.581.620</b>	<b>9.591.613</b>	<b>24,76%</b>	<b>111,77%</b>
Incentivos à qualificação e internacionalização de PME	6.721.728	704.719	791.012	10,48%	112,25%
Incentivos à investigação e desenvolvimento tecnológico	2.186.949	782.345	801.475	35,77%	102,45%
Incentivos à inovação	22.102.071	3.703.576	4.527.826	16,76%	122,26%
SAFPRI	3.654.000	3.390.980	3.471.300	92,80%	102,37%
<b>Modernização e Qualif. da Administração Pública/ Desenv. da Soc. do Conhecimento</b>	<b>2.074.313</b>	<b>313.099</b>	<b>298.268</b>	<b>15,09%</b>	<b>95,26%</b>
SAMA	1.659.768	313.099	298.268	18,86%	95,26%
Economia Digital e Sociedade do Conhecimento	414.546	0	0	0%	0%
<b>Promoção e Capacitação Institucional</b>	<b>1.188.625</b>	<b>370.911</b>	<b>448.948</b>	<b>31,21%</b>	<b>121,04%</b>
Promoção e Capacitação Institucional	1.188.625	370.911	448.948	31,21%	121,04%
<b>EP1 - Competitividade, Inovação e Conhecimento</b>	<b>37.927.686</b>	<b>9.265.630</b>	<b>10.338.829</b>	<b>24,43%</b>	<b>111,58%</b>

# Eixo 1 - Competitividade, Inovação e Conhecimento

## (Situação a 31/05/2011)



# Eixo 1 – Competitividade, Inovação e Conhecimento

Tipologia – Incentivos à Qualificação e Internacionalização de PME



Projecto – Inovação na área da gestão, comercialização e aposta na economia digital  
Promotor – AVE DE OIRO-SOC. DE COMÉRCIO DE AVES E CARNES, LDA



# Eixo 1 – Competitividade, Inovação e Conhecimento

## Tipologia – Incentivos à Inovação



Projecto – **PROJECTO ALGARVE**

Promotor – **SPAST - SOC. PORTUGUESA DE ALUGUER E SERVIÇO DE TEXTEIS, SA**

# Eixo 1 – Competitividade, Inovação e Conhecimento

## Tipologia – Economia Digital e Sociedade do Conhecimento



Projecto – **Apetrechamento Tecnológico das EB1 do Algarve**  
Promotor – **AMAL – Comunidade Intermunicipal do Algarve**

# Eixo 1 – Competitividade, Inovação e Conhecimento

## Tipologia – Promoção e Capacitação Institucional



Projecto – **Promoção Institucional da Região – ARTICULAR PARA INTERVIR**  
Promotor – **CCDR Algarve**

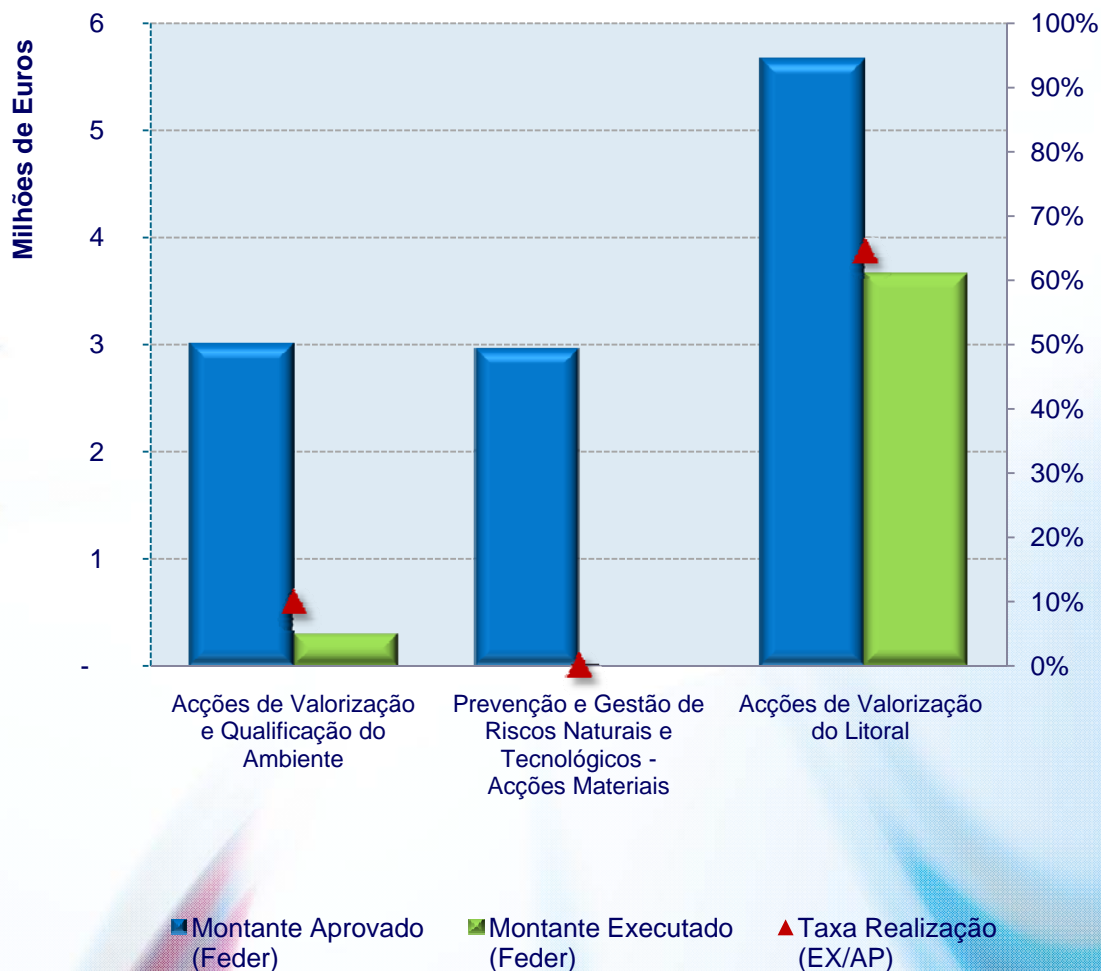
# Eixo 2 – Protecção e Qualificação Ambiental

## (Situação a 31/05/2011)

Euros

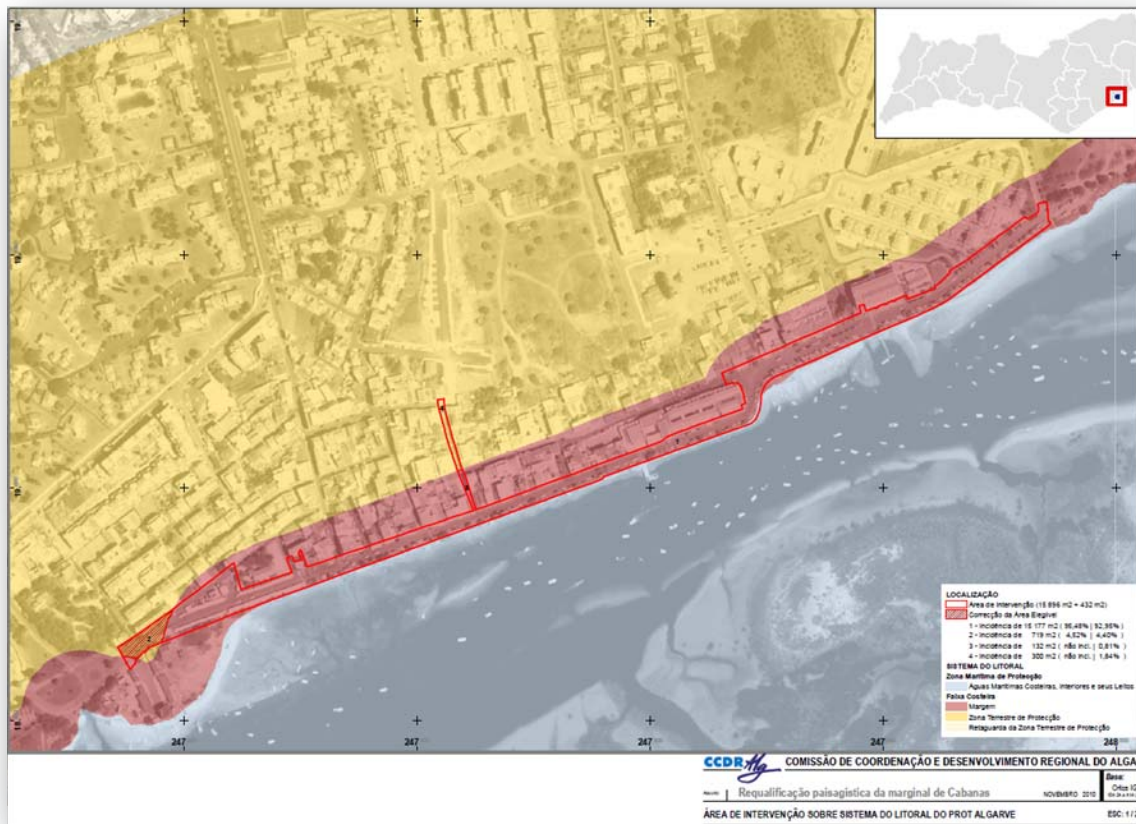
Área de Intervenção/ Tipologia de Operação	Aprovações (AP)	Execução (EX)	Pagamentos (PG)	Indicadores financeiros	
				Taxa realização (EX/AP)	Taxa reembolso (PG/EX)
<b>Monitorização, Informação e Promoção ambiental e eficiência energética</b>	<b>3.008.709</b>	<b>298.089</b>	<b>257.919</b>	<b>9,91%</b>	<b>86,52%</b>
Acções de valorização e qualificação do ambiente	3.008.709	298.089	257.919	9,91%	86,52%
<b>Prevenção e Gestão de Riscos Naturais e Tecnológicos</b>	<b>2.960.951</b>	<b>0</b>	<b>0</b>	<b>0</b>	<b>0</b>
Prevenção e Gestão de Riscos Naturais e Tecnológicos – Acções Materiais	2.960.951	0	0	0	0
<b>Ordenamento e Valorização da Orla Costeira</b>	<b>5.660.906</b>	<b>3.655.688</b>	<b>3.504.650</b>	<b>64,58%</b>	<b>95,87%</b>
Acções de valorização do litoral	5.660.906	3.655.688	3.504.650	64,58%	95,87%
<b>EP2 - Protecção e Qualificação Ambiental</b>	<b>11.630.566</b>	<b>3.953.777</b>	<b>3.762.569</b>	<b>33,99%</b>	<b>95,16%</b>

## Eixo 2 – Protecção e Qualificação Ambiental (Situação a 31/05/2011)



# Eixo 2 – Protecção e Qualificação Ambiental

## Tipologia – Acções de Valorização do Litoral



**Projecto - Requalificação Paisagística da Marginal de Cabanas**  
**Promotor - Sociedade Polis Litoral Ria Formosa**

# Eixo 2 – Protecção e Qualificação Ambiental

## Tipologia – Acções de Valorização e Qualificação Ambiental



Projecto – **Melhoria da Monitorização da Qualidade do Ar**  
Promotor – **CCDR Algarve**

# Eixo 2 – Protecção e Qualificação Ambiental

## Tipologia – Acções de Valorização e Qualificação Ambiental

### Deposits



Projecto – Remodelação do Sistema de Comportas e reparação dos Açudes do Parque Municipal do Sítio das Fontes  
Promotor – Município de Lagoa



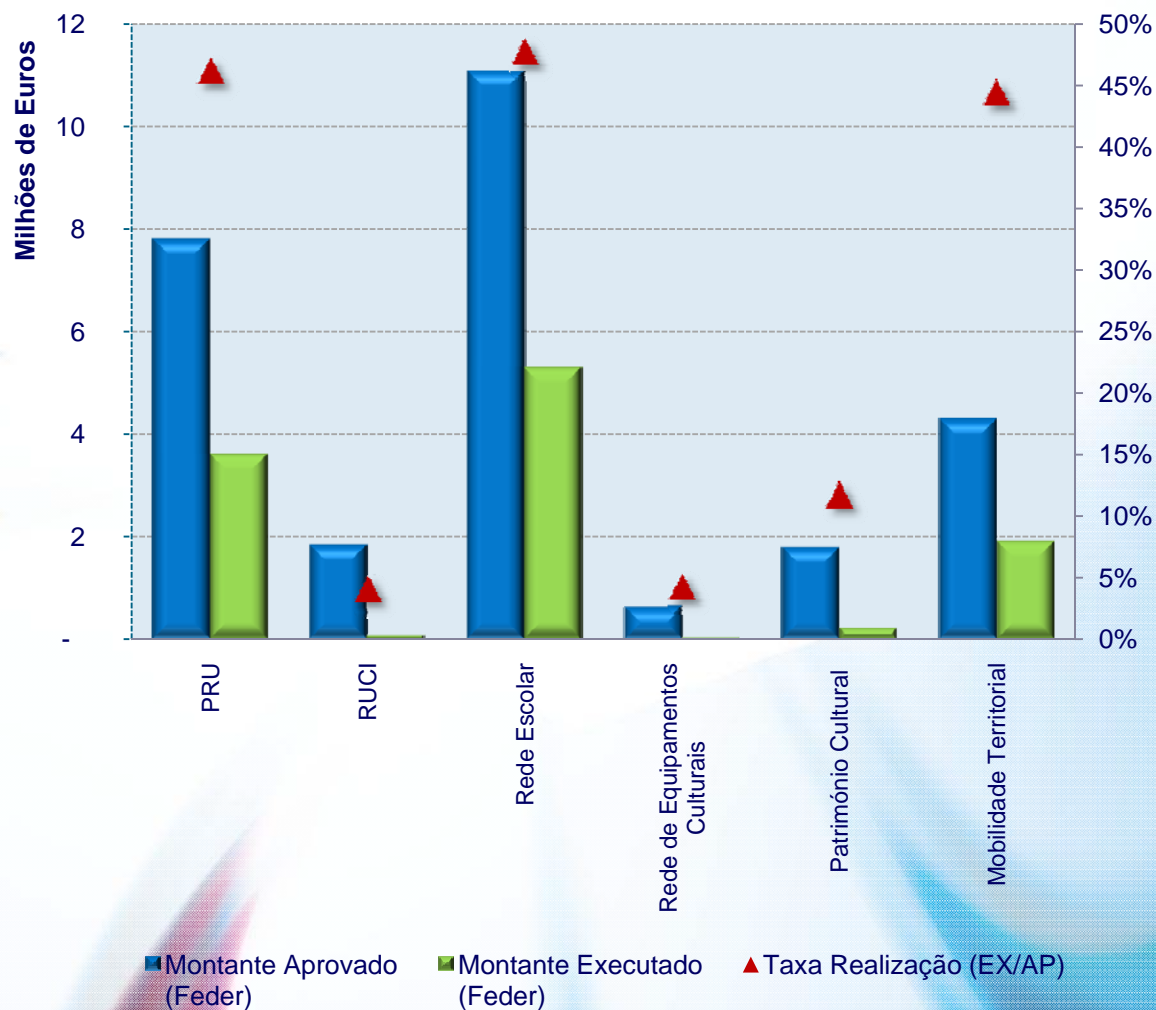
# Eixo 3 - Valorização Territorial e Desenvolvimento Urbano

(Situação a 31/05/2011)

Euros

Área de Intervenção/ Tipologia de Operação	Aprovações (AP)	Execução (EX)	Pagamentos (PG)	Indicadores financeiros	
				Taxa realização (EX/AP)	Taxa reembolso (PG/EX)
<b>Parcerias para a Regeneração Urbana</b>	<b>7.787.954</b>	<b>3.599.235</b>	<b>3.546.543</b>	<b>46,22%</b>	<b>98,54%</b>
Parcerias para a Regeneração Urbana	2.787.954	1.075.859	1.023.167	38,59%	95,10%
Parcerias para a Regeneração Urbana (JESSICA)	5.000.000	2.523.376	2.523.376	50,47%	100%
<b>Competitividade da Rede Urbana Regional</b>	<b>1.840.682</b>	<b>73.765</b>	<b>132.326</b>	<b>4,01%</b>	<b>179,39%</b>
Redes Urbanas para a Competitividade e Inovação	1.840.682	73.765	132.326	4,01%	179,39%
<b>Equipamentos Colectivos/ Estruturantes</b>	<b>13.477.868</b>	<b>5.517.577</b>	<b>6.517.110</b>	<b>40,94%</b>	<b>118,12%</b>
Rede Escolar	11.066.852	5.283.302	5.916.426	47,74%	111,98%
Rede de Equipamentos Culturais	621.317	25.954	14.968	4,18%	57,67%
Valorização e Animação do Património Cultural	1.789.700	208.322	585.717	11,64%	281,16%
<b>Acessibilidade e Mobilidade para reforço do Sistema Urbano</b>	<b>4.290.000</b>	<b>1.906.141</b>	<b>1.861.309</b>	<b>44,43%</b>	<b>97,65%</b>
Mobilidade Territorial	4.290.000	1.906.141	1.861.309	44,43%	97,65%
<b>EP3 - Valorização Territorial e Desenvolvimento Urbano</b>	<b>27.396.504</b>	<b>11.096.718</b>	<b>12.057.288</b>	<b>40,50%</b>	<b>108,66%</b>

## Eixo 3 - Valorização Territorial e Desenvolvimento Urbano (Situação a 31/05/2011)



# Eixo 3 – Valorização Territorial e Desenvolvimento Urbano

Tipologia – Política de Cidades – Parcerias para a Regeneração Urbana



Projecto – **Projecto de Dinamização do Comércio Tradicional - Noite Branca**  
Promotor – **Município de Loulé**

# Eixo 3 – Valorização Territorial e Desenvolvimento Urbano

Tipologia – Política de Cidades - Redes Urbanas para a Competitividade e Inovação



Projecto – Formação e Criação Artística em Rede  
Promotor – Município de Faro, União de Freguesias de Faro, Loulé e Sagres  
Promotor – Associação de Actividades Culturais de Alportel

# Eixo 3 – Valorização Territorial e Desenvolvimento Urbano

Tipologia – Requalificação da Rede Escolar do 1º Ciclo do Ensino Básico e da Educação Pré-Escolar



Projecto – Escola EB 1 e JI do Pontal  
Promotor – Município de Portimão

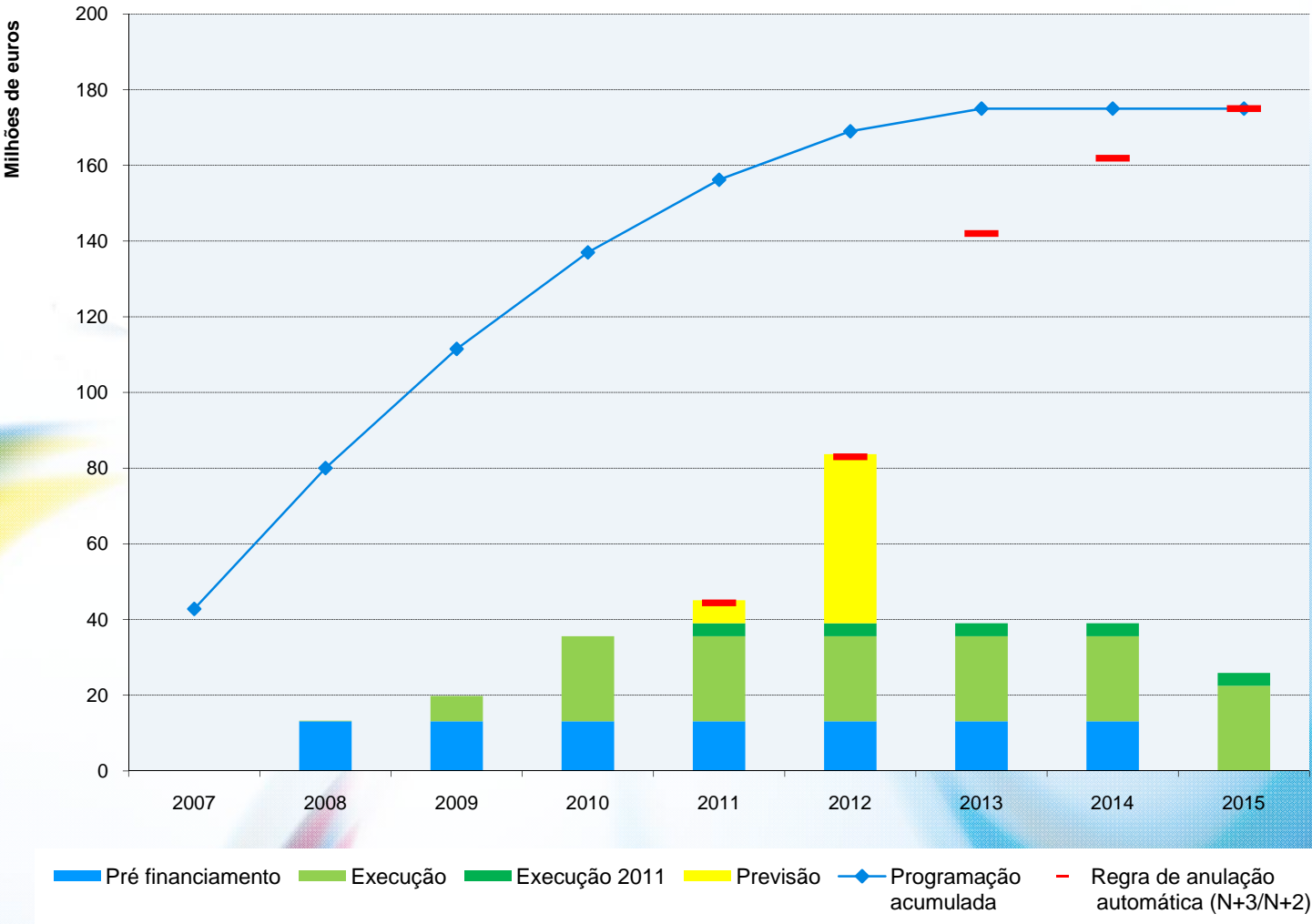
# Eixo 3 – Valorização Territorial e Desenvolvimento Urbano

## Tipologia – Mobilidade Territorial



Projecto – **Beneficiação e Construção da EM 537 Burgau/Boca Rio/Salema**  
Promotor – **Município de de Vila do Bispo**

# Regra N+3 / N+2



## Regra N+3 / N+2 - Meta 2011

Euros

EIXOS	Despesa validada até 31/05/2011 (FEDER)	PP por conta (Adiantamento CE)	Total	Dotação PR 2008 + 1/6 PR 2007	Rácio	Dotação que falta executar (em 2011)
	1	2	3 = 1+2	4	5 = 3/4	6 = 4-3
<b>Eixo 1</b>	9.265.630	6.747.024	16.012.654	22.816.038	70%	6.803.384
<b>Eixo 2</b>	3.953.777	1.373.811	5.327.588	4.647.012	115%	-680.576
<b>Eixo 3</b>	11.096.718	4.574.120	15.670.838	15.467.805	101%	-203.033
<b>Eixo 4</b>	1.621.377	426.446	2.047.823	1.442.122	142%	-605.701
<b>TOTAL</b>	<b>25.937.502</b>	<b>13.121.401</b>	<b>39.058.903</b>	<b>44.372.977</b>	<b>88%</b>	<b>5.314.074</b>

Os valores são apresentados em componente fundo



# **Seminário**

## **Resultados, Impacto no Turismo e Estratégia Futura**

**Sessão de apresentação de resultados – 2011  
(31/05/2011)**

**Faro, 09/06/2011**