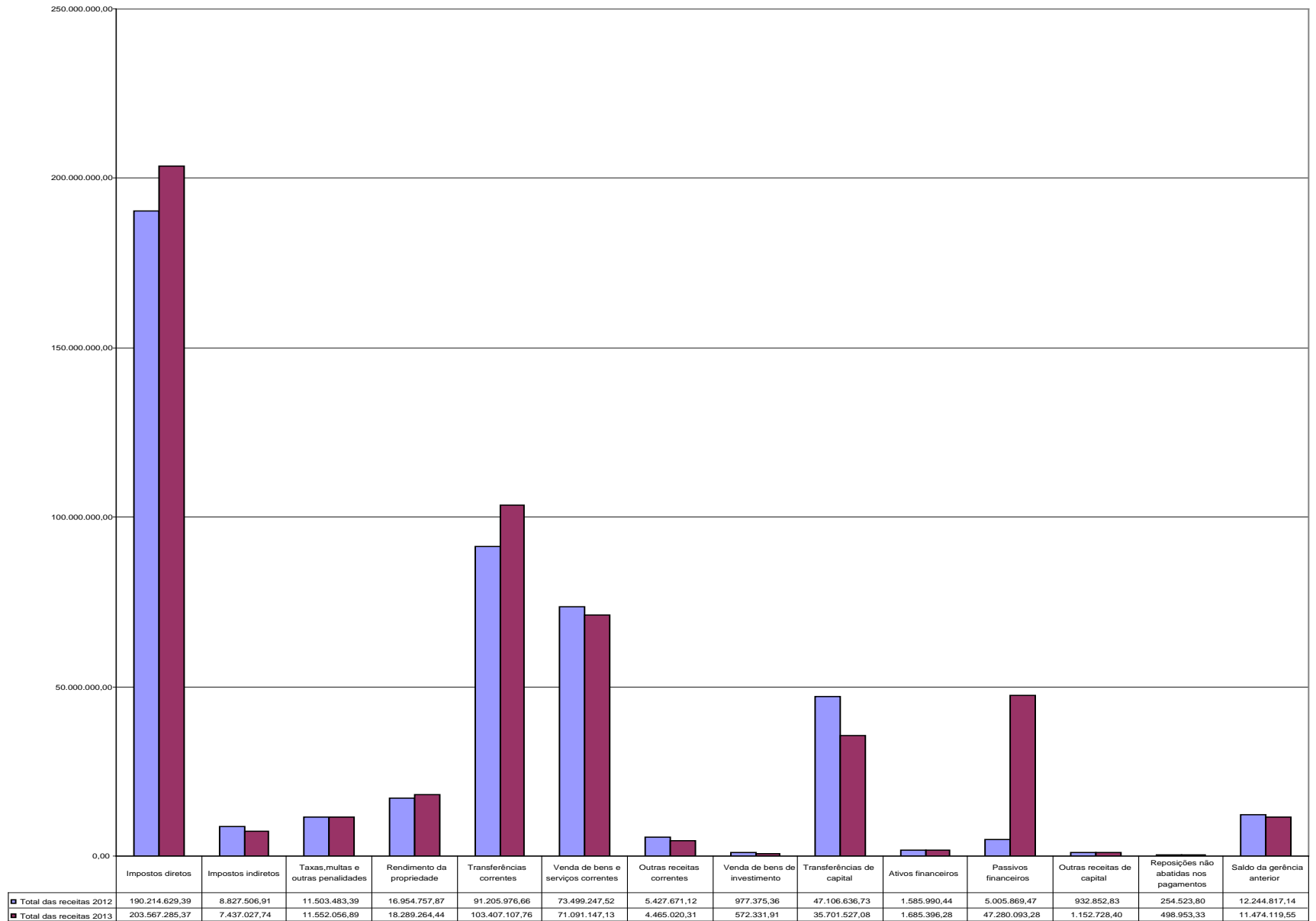


## **Contas de gerência dos municípios**

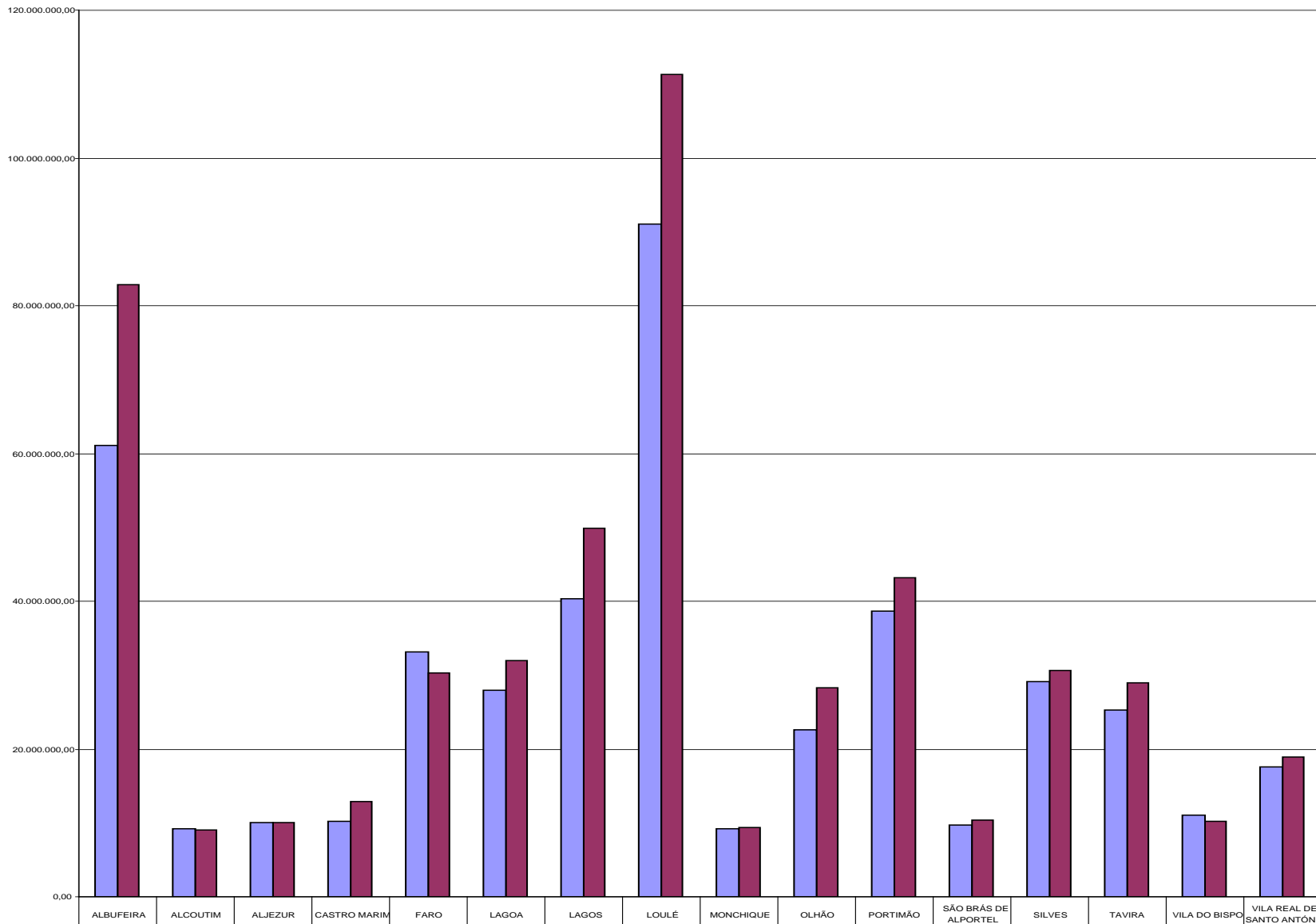
Fonte: SIAL

## Total das receitas dos municípios da Região do Algarve em 2012 e 2013

€



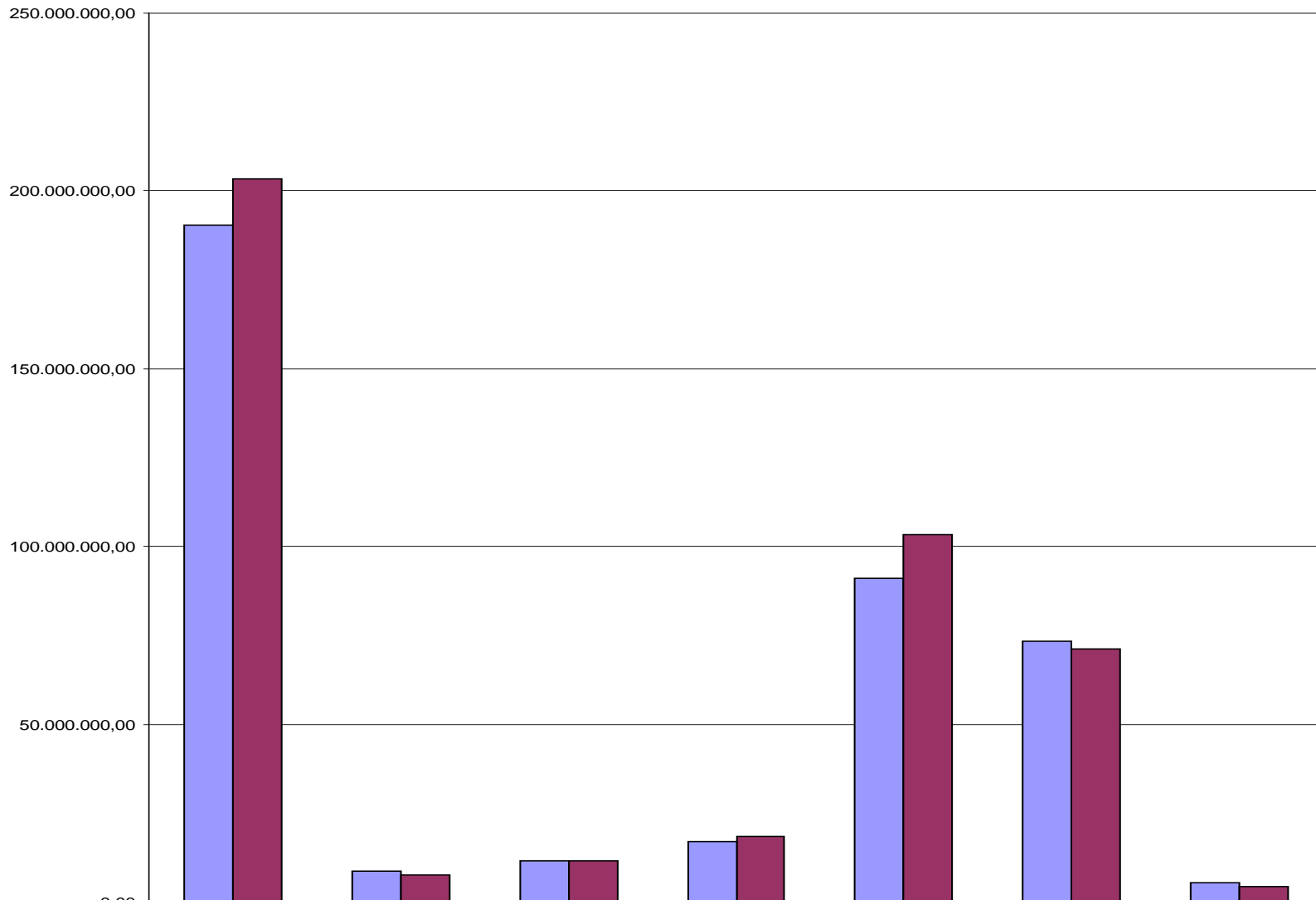
# € Total das receitas dos exercícios de 2012 e de 2013 por município da Região do Algarve



■ Total das receitas do exercício de 2012	61.037.176,66	9.138.863,90	9.980.903,45	10.197.327,33	33.154.268,90	27.986.952,50	40.264.512,42	91.120.228,97	9.220.314,95	22.650.363,93	38.730.473,23	9.752.618,03	29.107.656,69	25.344.203,35	10.997.091,52	17.643.753,16
■ Total das receitas do exercício de 2013	82.868.064,84	8.993.684,61	10.033.470,84	12.845.183,24	30.313.457,08	32.015.027,79	49.791.438,68	111.290.200,41	9.312.285,45	28.242.793,84	43.237.674,79	10.440.769,05	30.705.962,89	28.990.584,30	10.153.750,64	18.939.711,02

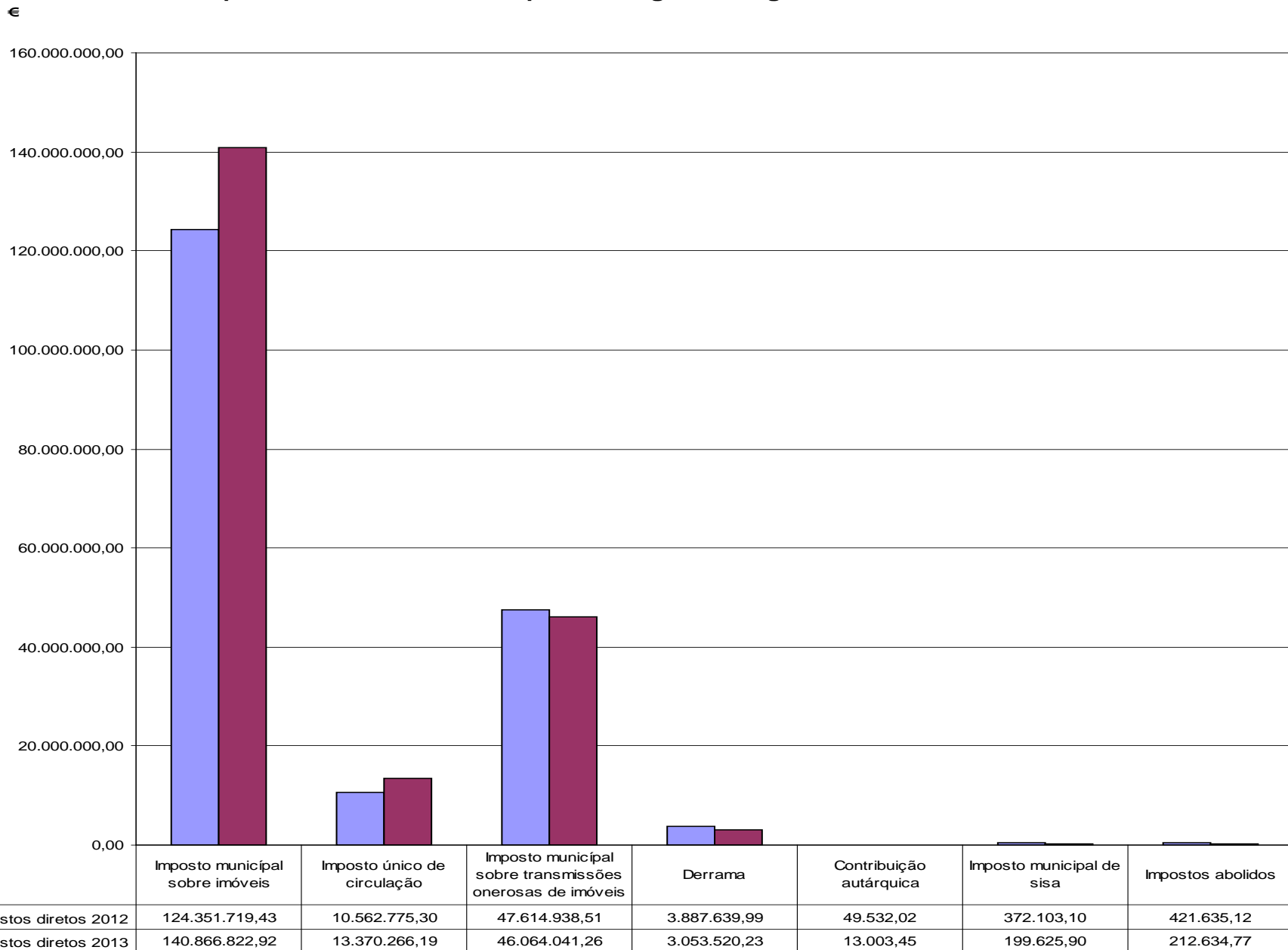
## Receitas correntes dos municípios da Região do Algarve em 2012 e 2013

€



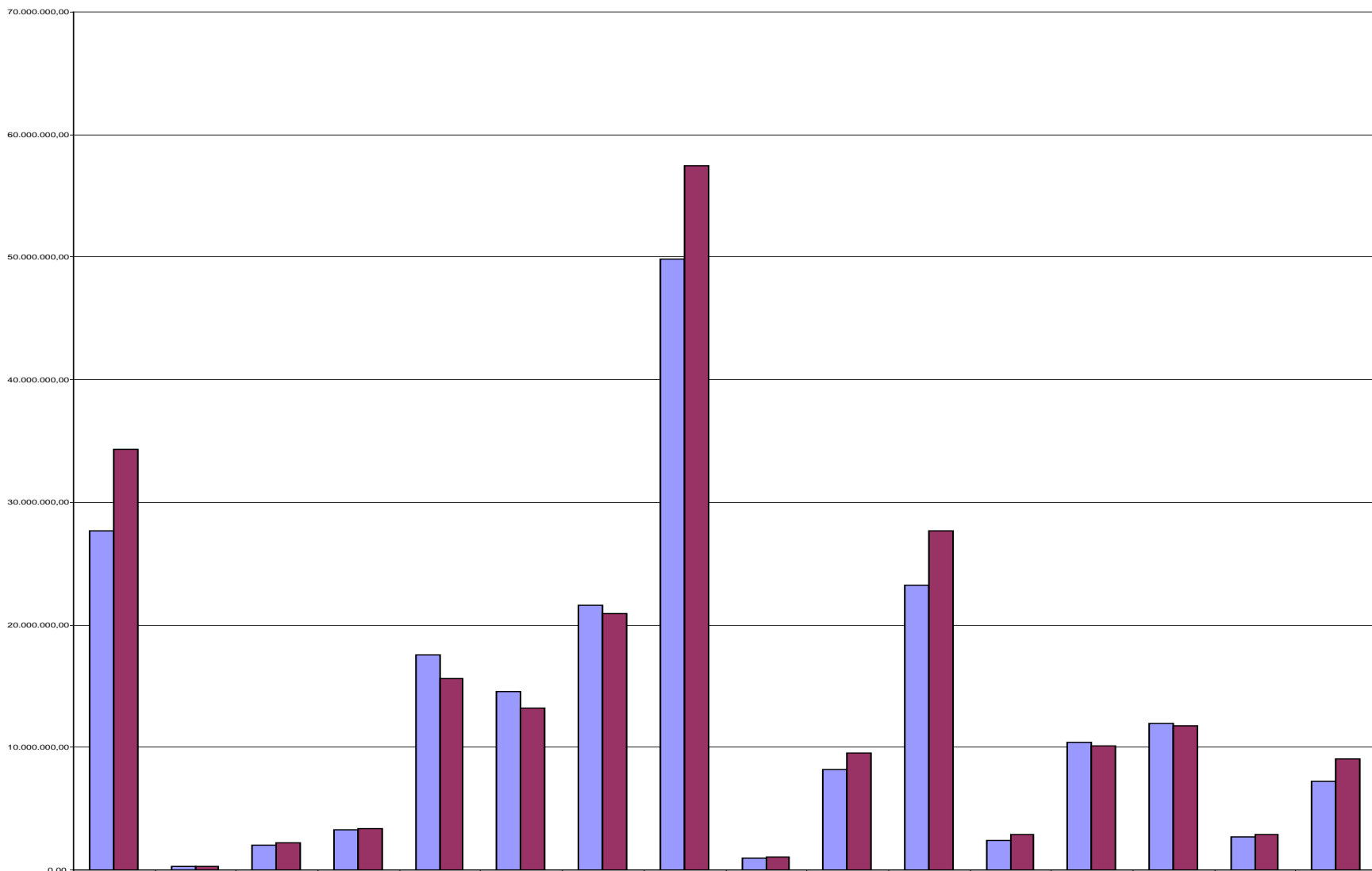
■ Total das receitas correntes 2012	190.214.629,39	8.827.506,91	11.503.483,39	16.954.757,87	91.205.976,66	73.499.247,52	5.427.671,12
■ Total das receitas correntes 2013	203.567.285,37	7.437.027,74	11.552.056,89	18.289.264,44	103.407.107,76	71.091.147,13	4.465.020,31

## Impostos diretos dos municípios da Região do Algarve em 2012 e 2013



## Receitas fiscais por município da Região do Algarve em 2012 e 2013

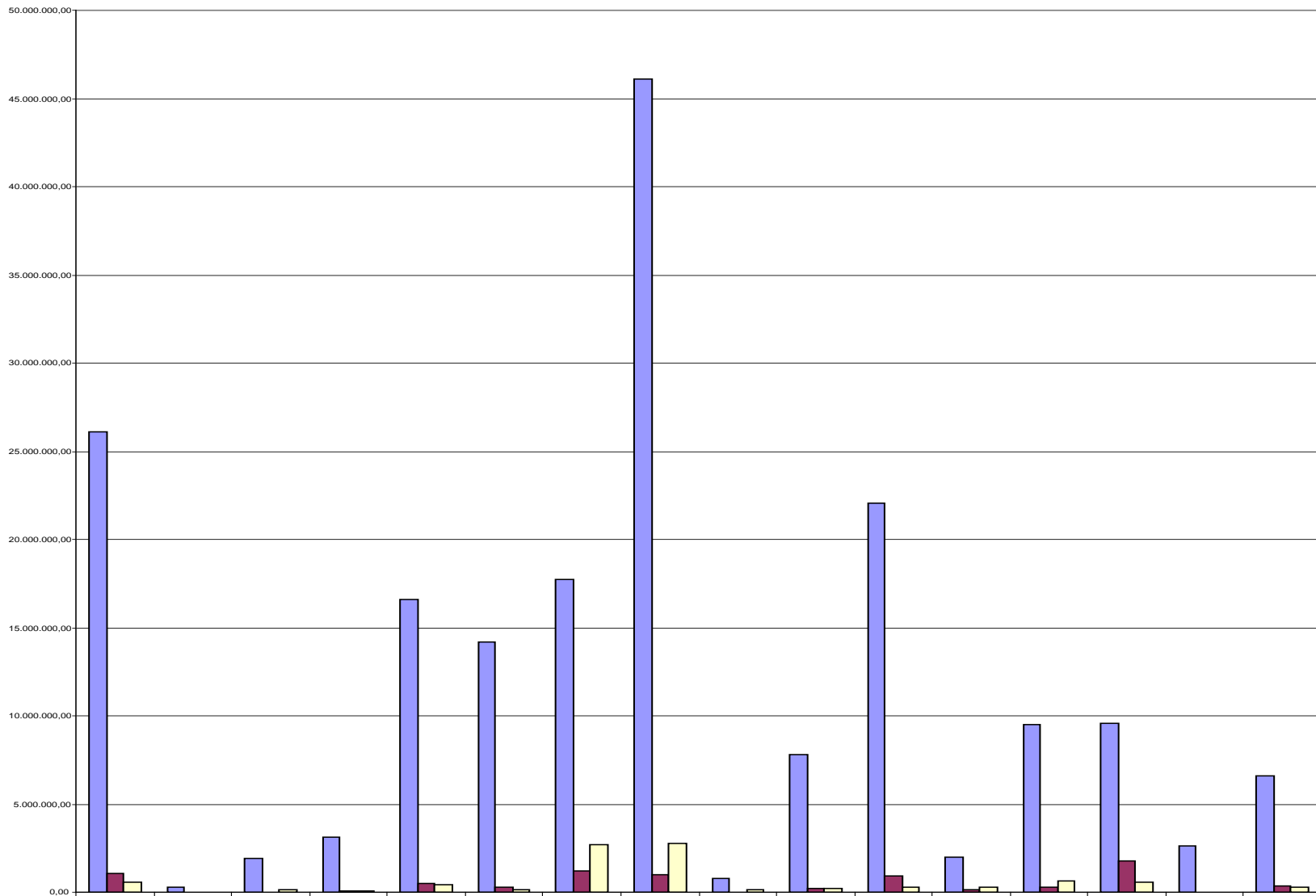
€



■ Receitas Fiscais 2012	27.704.000,52	313.953,41	2.053.626,49	3.301.108,85	17.532.026,96	14.568.656,85	21.585.086,83	49.843.800,75	917.683,41	8.153.124,56	23.228.182,92	2.417.878,96	10.424.058,05	11.936.331,62	2.683.663,81	7.245.029,14
■ Receitas Fiscais 2013	34.354.651,25	326.284,02	2.253.026,18	3.336.639,87	15.646.139,88	13.214.284,26	20.905.334,11	57.432.284,13	1.065.903,00	9.563.629,60	27.633.914,08	2.902.785,68	10.102.352,35	11.776.687,25	2.939.295,83	9.103.158,51

## Receitas fiscais por município da Região do Algarve em 2012

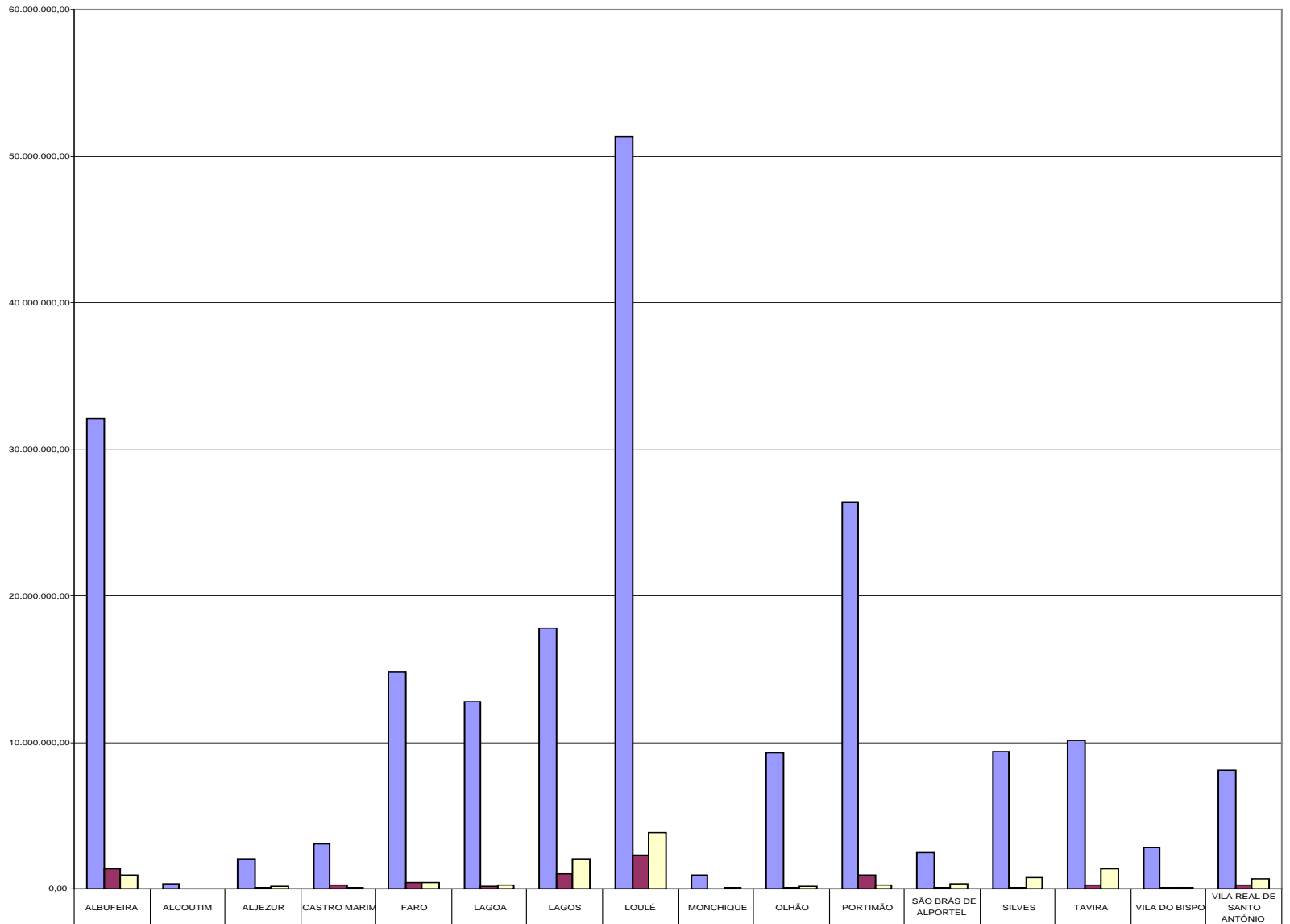
€



■ Impostos Diretos 2012	26.068.995,56	297.968,30	1.905.710,94	3.135.189,21	16.569.018,20	14.150.480,19	17.698.995,50	46.088.006,20	793.419,68	7.776.421,45	22.056.287,90	1.978.976,75	9.515.440,73	9.572.051,22	2.625.892,24	6.605.854,28
■ Impostos Indiretos 2012	1.079.851,55	2.678,26	25.882,89	88.643,96	527.124,59	261.414,45	1.212.401,50	1.011.714,04	14.780,90	182.161,16	916.394,01	132.373,44	267.371,96	1.807.258,07	25.313,59	343.907,98
■ Taxas, Multas e Outras Penalidades 2012	555.153,41	13.306,85	122.032,66	77.275,68	435.884,17	156.762,21	2.673.689,83	2.744.080,51	109.482,83	194.541,95	255.501,01	306.528,77	641.245,36	557.022,33	32.457,98	295.266,88

## Receitas fiscais por município da Região do Algarve em 2013

€

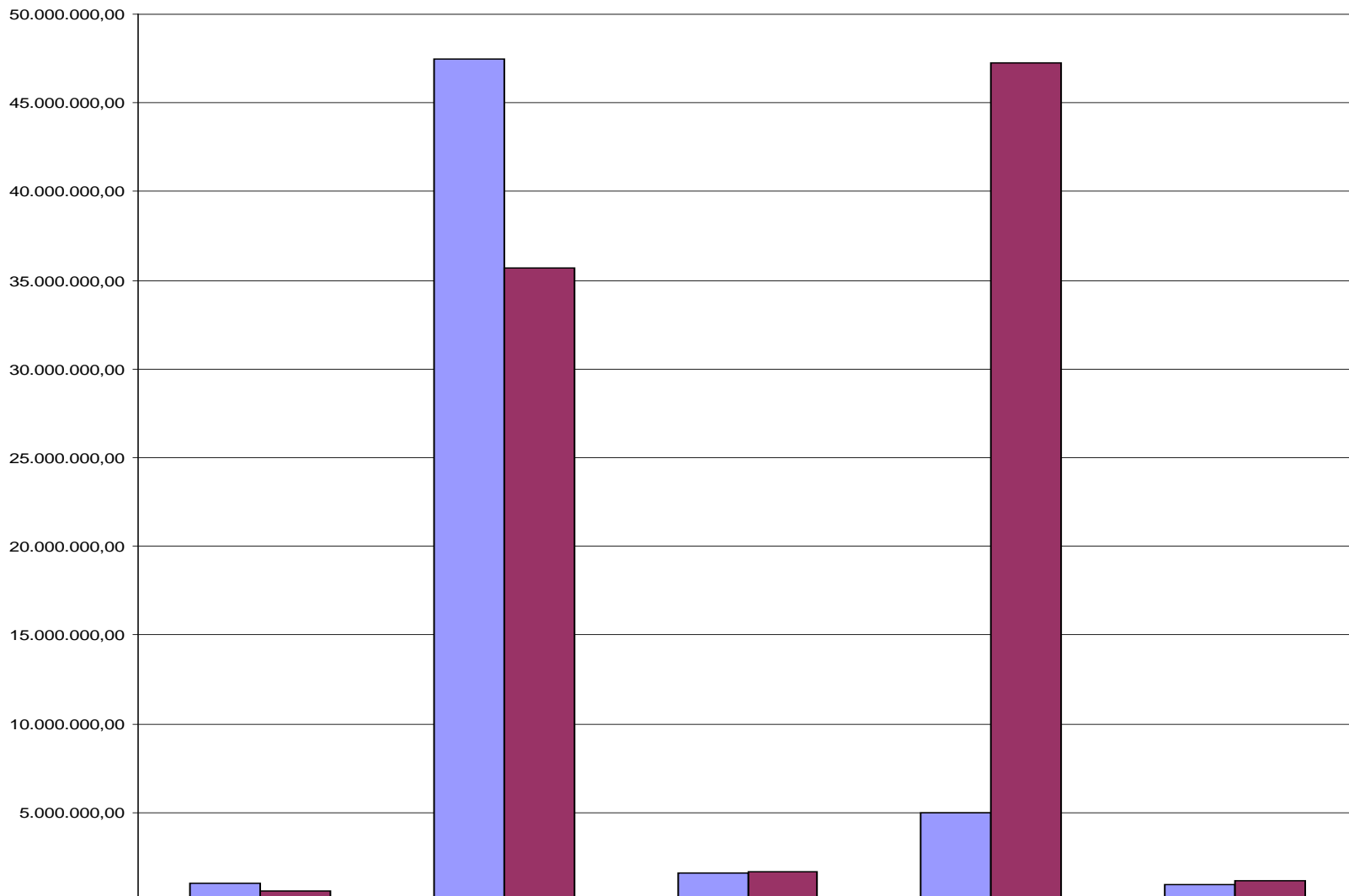


Impostos Diretos 2013	32.101.262,94	303.300,93	2.030.435,83	3.023.972,06	14.766.008,57	12.788.350,95	17.811.831,97	51.288.134,59	938.552,57	9.290.219,13	26.419.582,28	2.442.938,47	9.366.688,94	10.108.519,82	2.795.805,93	8.091.680,39
Impostos Indiretos 2013	1.348.162,72	1.419,74	62.871,42	224.844,45	467.876,74	168.609,57	1.056.485,96	2.329.128,97	14.890,66	99.064,81	976.960,87	123.185,33	61.560,72	265.804,14	61.832,23	297.450,85
Taxas, Multas e Outras Penalidades 2013	905.225,59	21.563,35	159.718,93	87.823,36	412.254,57	257.323,74	2.037.016,18	3.815.020,57	112.459,77	174.345,66	237.370,93	336.661,88	797.224,13	1.402.363,29	81.657,67	714.027,27



## Receitas de capital dos municípios da Região do Algarve em 2012 e 2013

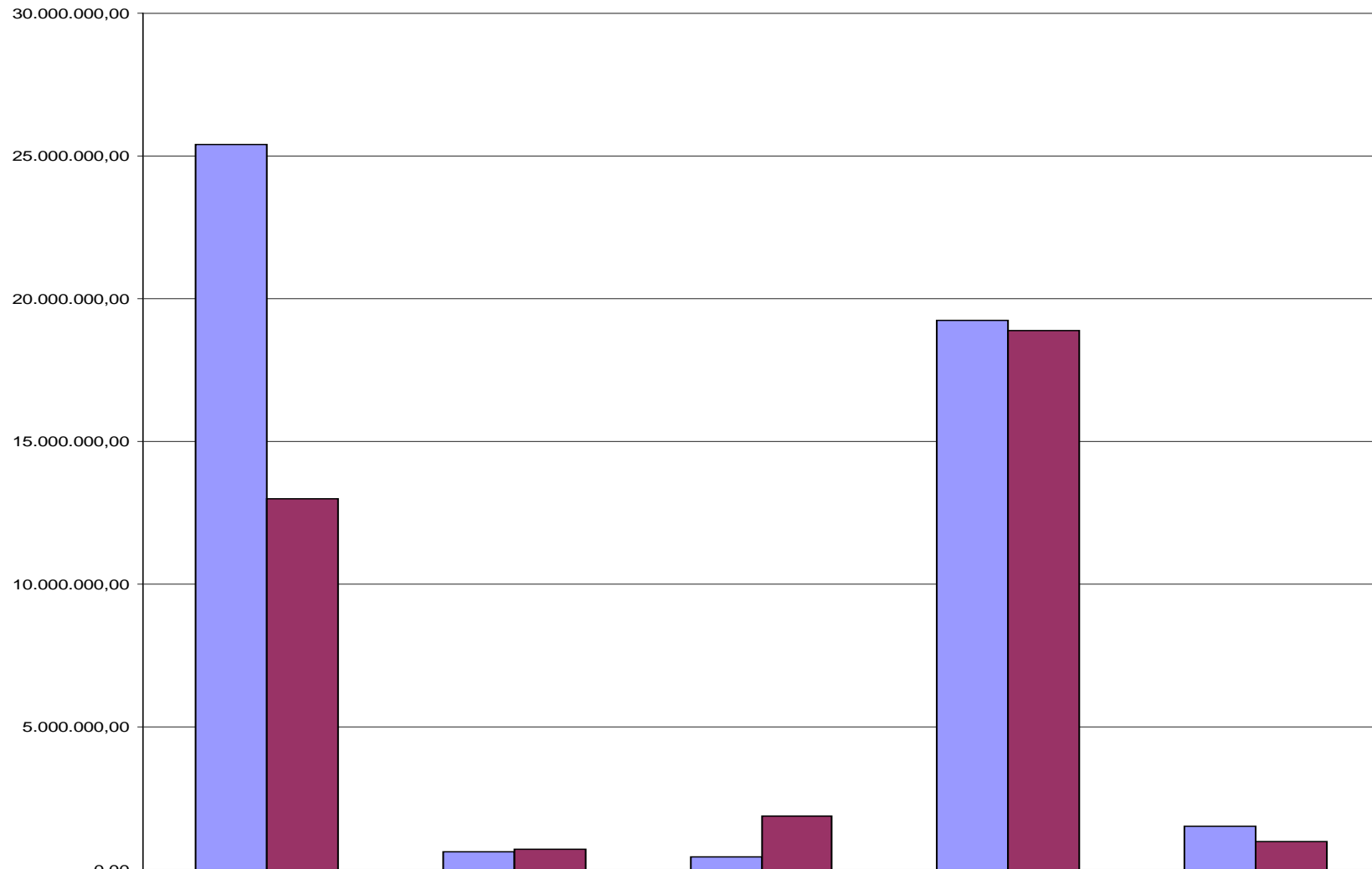
€



Receitas de capital de 2012	1.003.380,85	47.505.974,26	1.575.103,80	5.005.869,47	908.131,99
Receita de capital de 2013	572.331,91	35.701.527,08	1.685.396,28	47.280.093,28	1.152.728,40

## Transferências de capital\_Administração central\_Receitas de capital dos municípios da Região do Algarve em 2012 e 2013

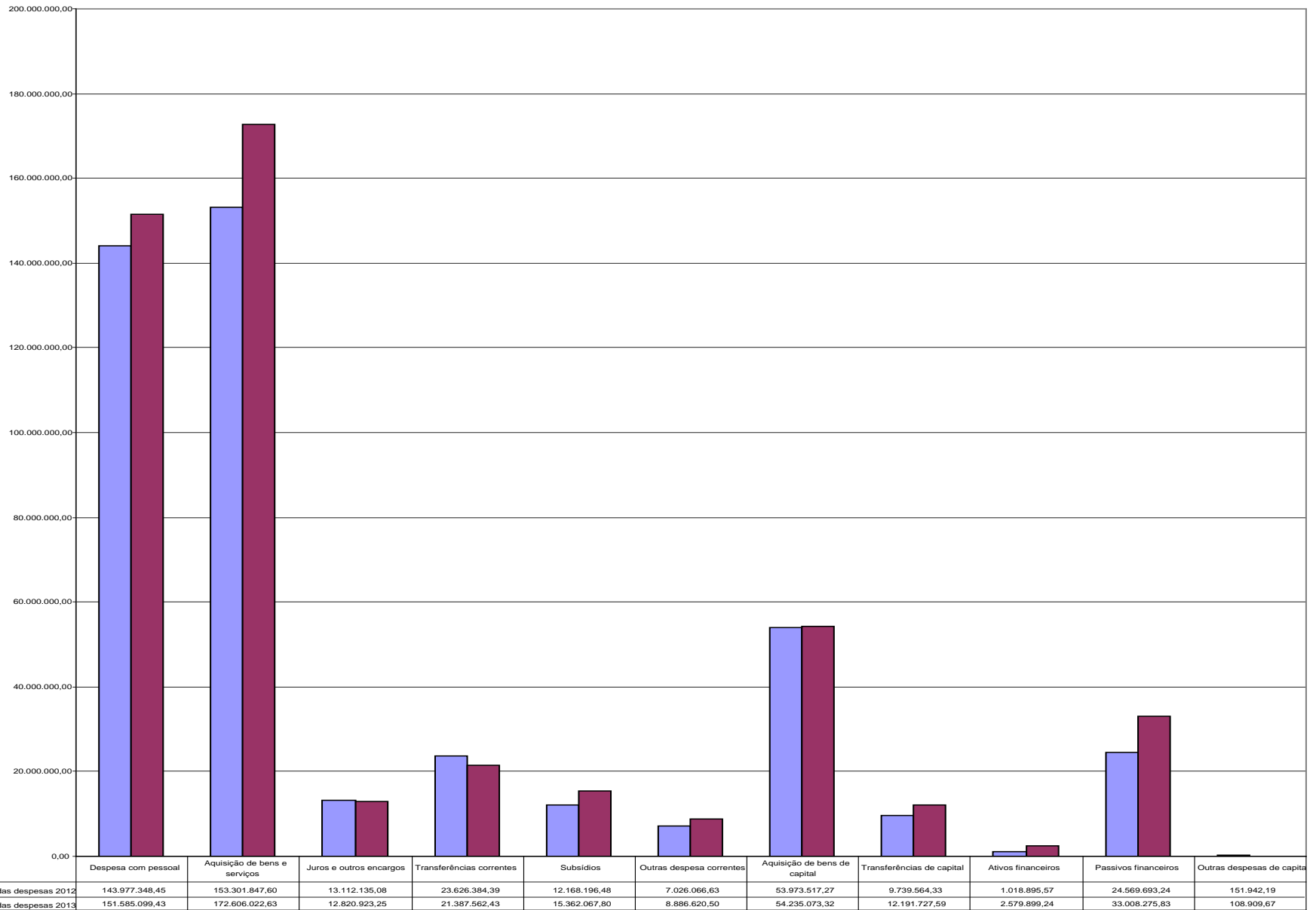
€



Receitas de capital de 2012	25.401.319,33	636.919,44	437.827,76	19.247.731,79	1.501.453,74
Receitas de capital de 2013	13.007.048,50	716.378,66	1.856.808,22	18.884.294,23	983.755,73

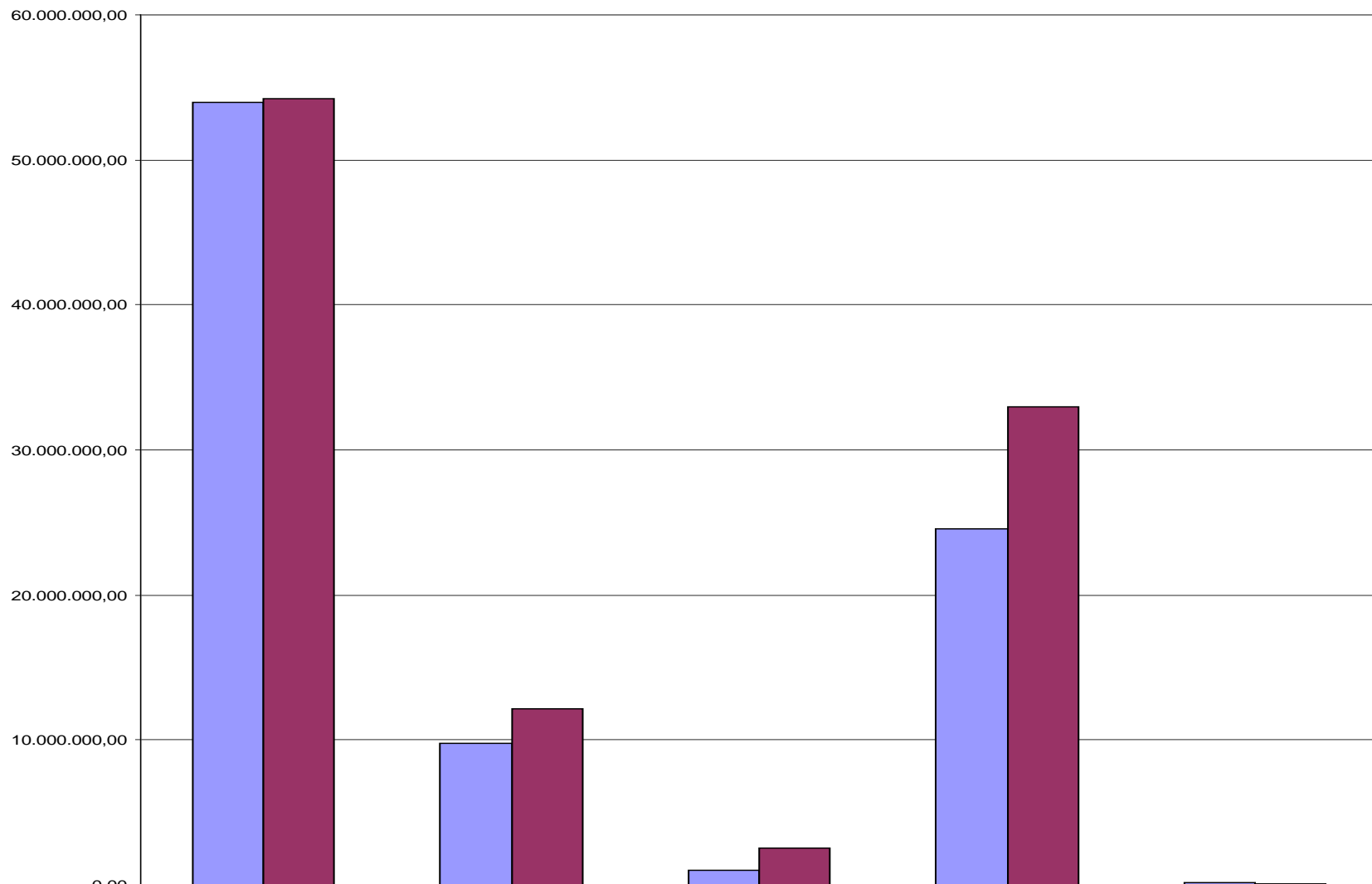
## Total das despesas dos municípios da Região do Algarve em 2012 e 2013

€



## Despesas de capital dos municípios da Região do Algarve em 2012 e 2013

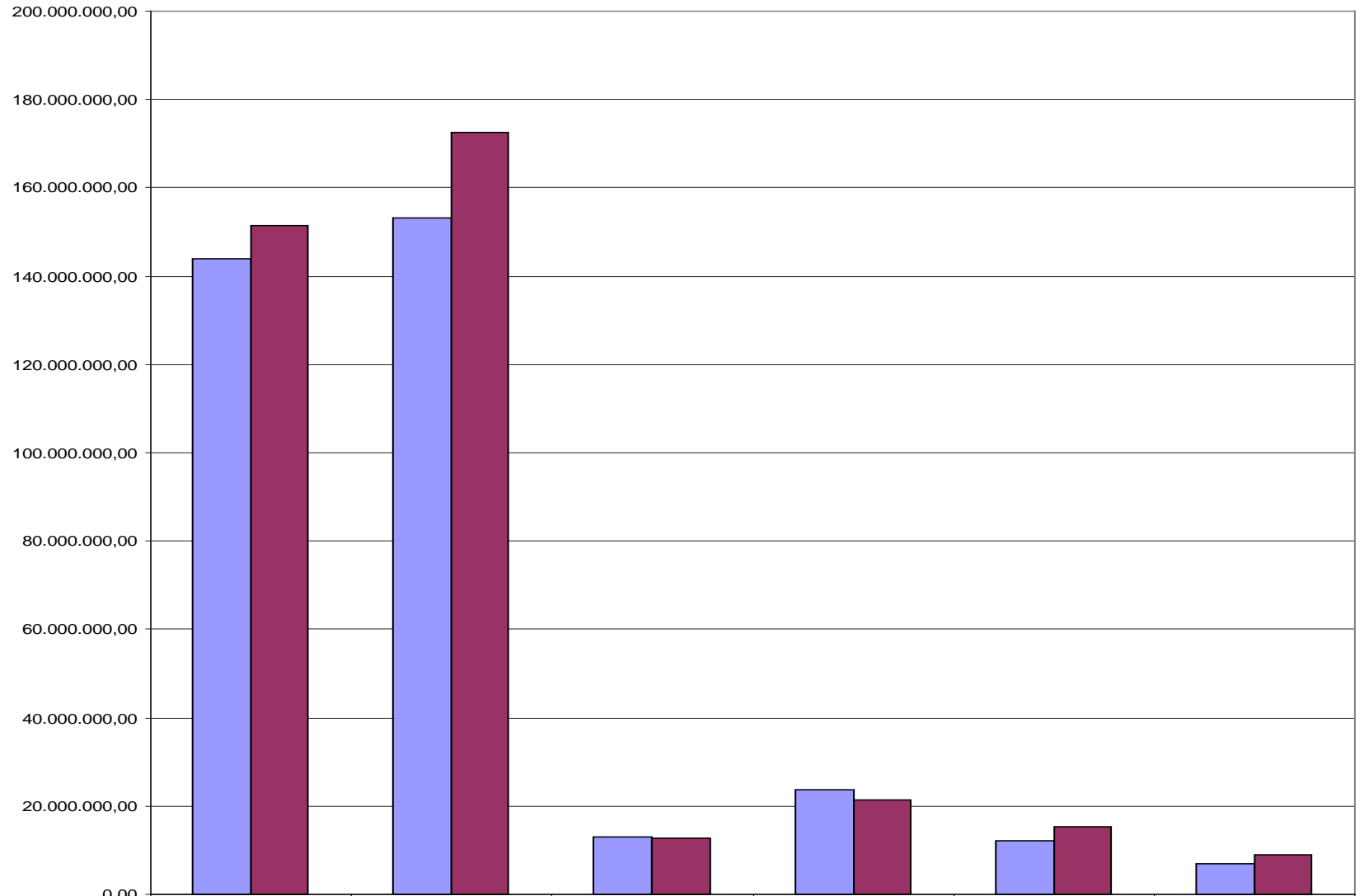
€



	Aquisição de bens de capital	Transferências de capital	Ativos financeiros	Passivos financeiros	Outras despesas de capital
Despesas capital de 2012	53.973.517,27	9.739.564,33	1.018.895,57	24.569.693,24	151.942,19
Despesas capital de 2013	54.235.073,32	12.191.727,59	2.579.899,24	33.008.275,83	108.909,67

## Despesas correntes dos municípios da Região do Algarve em 2012 e 2013

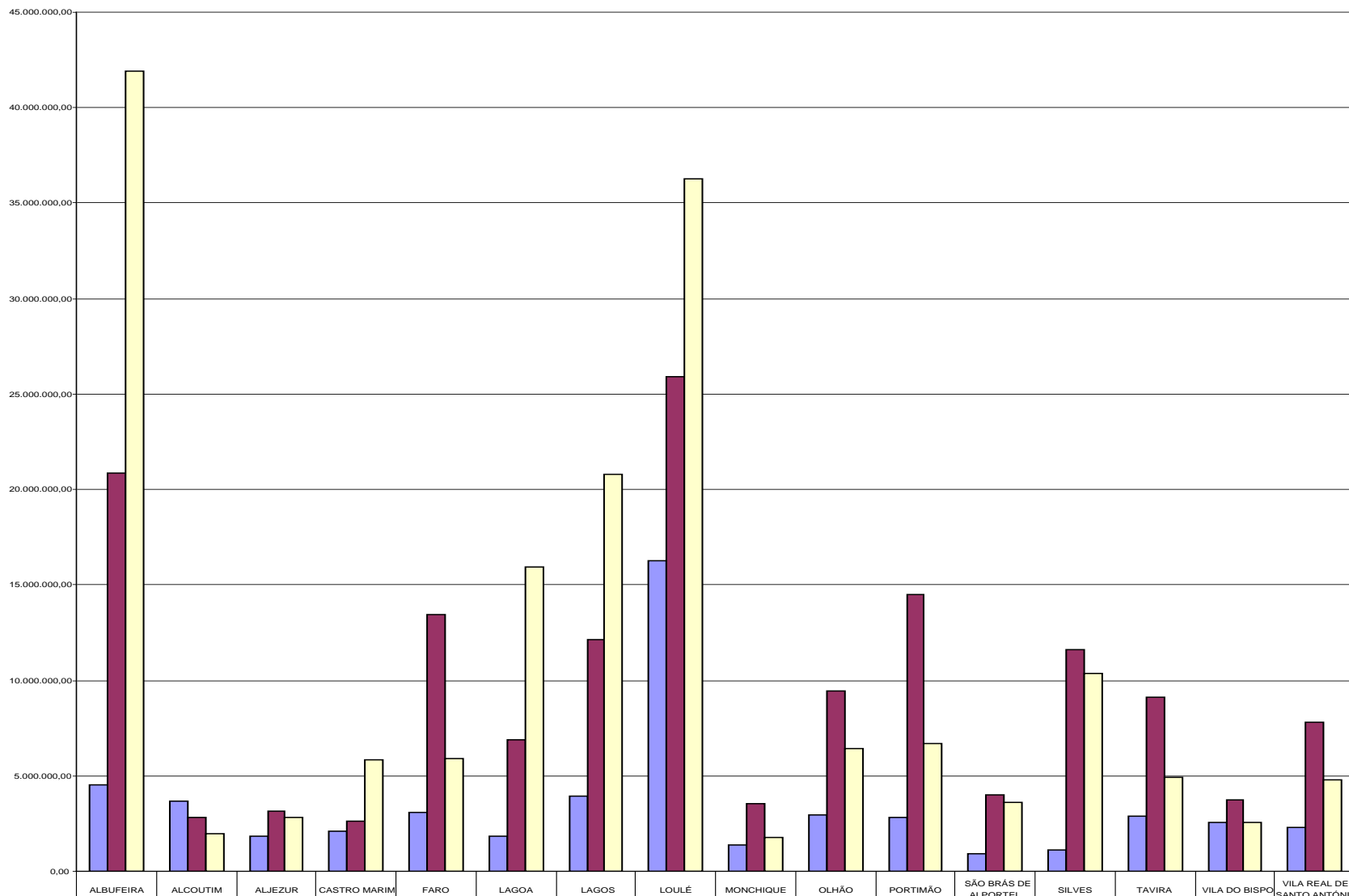
€



	Despesas com pessoal	Aquisição de bens e serviços	Juros e outros encargos	Transferências correntes	Subsídios	Outras despesas correntes
Despesas correntes de 2012	143.977.348,45	153.301.847,60	13.112.135,08	23.626.384,39	12.168.196,48	7.026.066,63
Despesas correntes de 2013	151.585.099,43	172.606.022,63	12.820.923,25	21.387.562,43	15.362.067,80	8.886.620,50

## Componentes mais relevantes da despesa paga no ano de 2013, por município da Região do Algarve

€



■ Acquisição de bens de capital 2013	4.503.802,89	3.662.724,09	1.846.608,17	2.125.534,57	3.083.376,66	1.847.458,46	3.909.683,72	16.294.635,84	1.394.104,51	2.955.650,26	2.831.738,44	927.180,98	1.107.316,38	2.875.734,61	2.564.568,43	2.304.955,31
■ Despesas com pessoal 2013	20.860.863,06	2.852.578,91	3.167.553,91	2.644.877,12	13.445.187,67	6.862.074,30	12.124.564,72	25.897.673,43	3.558.140,05	9.431.461,82	14.489.922,35	3.983.374,81	11.610.830,78	9.088.104,49	3.738.726,53	7.829.165,48
■ Acquisição de bens e serviços 2013	41.937.554,81	1.967.242,35	2.849.884,89	5.807.070,52	5.929.606,26	15.915.859,48	20.775.563,84	36.293.631,92	1.760.049,52	6.412.522,58	6.718.116,85	3.588.088,34	10.355.787,79	4.926.355,22	2.590.944,32	4.777.743,94