



DEPARTAMENTO TÉCNICO DE OBRAS E URBANISMO

SECTOR DE GESTÃO URBANÍSTICA

4.ª ALTERAÇÃO

PLANO DIRETOR MUNICIPAL DO MUNICÍPIO DE ALJEZUR

Concertação – APA/ARH Algarve

Aljezur, 28 de maio de 2015

Na sequência do vosso ofício S026953-201505-ARHALG.DPI de 18 de maio, no que se refere às exclusões da REN (zonas ameaçadas pelas cheias), para os aglomerados urbanos de Monte da Gorda, Monte da Vinha, Chabouco, Monte Viana, Tramelos, Bacelos e Carrapateira Sul, os serviços técnicos do Município de Aljezur, por entenderem que os aglomerados em causa não estão sujeitos a ameaça de cheias, tomaram a iniciativa de convocar a APA e a CCDR Algarve para verificação *in loco* a realidade existente.

Assim, em deslocação ao campo, com os técnicos da APA e CCDR Algarve, concluiu-se que em nenhum dos aglomerados urbanos anteriormente referidos se verifica qualquer risco de cheia. Estando a tipologia referente a “Leitos de Cursos de Água e Zonas Ameaçadas pelas Cheias” indevidamente marcada.

Importa ainda indicar o seguinte em relação aos Aglomerados Urbanos abordados, para complementar o trabalho de campo:

1. Monte da Gorda

- 1.1. A diferença de cota entre a área que se pretende excluir da REN e a Ribeira do Mourão é superior a 20 metros (Planta 1). Sendo que na várzea adjacente à ribeira a altitude varia entre os 26 e os 20m e na área que se pretende excluir a altitude varia entre os 38 e os 46m

2. Monte da Vinha

- 2.1. Na área correspondente à “zona ameaçada pelas cheias” que se pretende excluir da Carta da REN, nesta Área de Povoamento Disperso, as diferenças de cotas, variam entre os 5 e os 7 metros para a Ribeira das Alfambras e várzea adjacente (Planta 2)

3. Chabouco

- 3.1. Nesta Área de Povoamento Disperso as diferenças de cota entre a área que se pretende excluir da REN e a linha de água na proximidade, variam entre os 2m na parte mais baixa e superior a 10m na parte mais alta. (Planta 3)

4. Monte Viana

- 4.1. Quanto ao Aglomerado Urbano do Monte Viana, as diferenças de cota são superiores a 10 metros, entre a área que se pretende excluir da REN e a Ribeira das Alfambras (Planta 4)

5. Trameló

5.1. A proposta para esta Área de Povoamento Disperso apresenta uma configuração totalmente diferente face aos limites constantes nos Estudos Complementares do PDM de Aljezur, não só para libertar solos com elevada potencialidade agrícola, mas também para afastar o perímetro de uma área suscetível a risco de cheia. Assim, a área que se pretende excluir da REN, apresente diferenças de cota superiores a 2m na parte mais baixa e 7m na parte mais elevada, em relação às linhas de água na proximidade. (Planta 5)

6. Carrapateira/Bacelos

6.1. Esta Zona de Ocupação turística corresponde a um loteamento aprovado em 1989 com o alvará 2/89. Este alvará está válido.

6.2. As áreas que se pretendem excluir da REN, apresentam diferenças de cotas superiores a 7m em relação à Ribeira da Carrapateira e de 5 metros em relação à linha de água adjacente. (Planta 6)

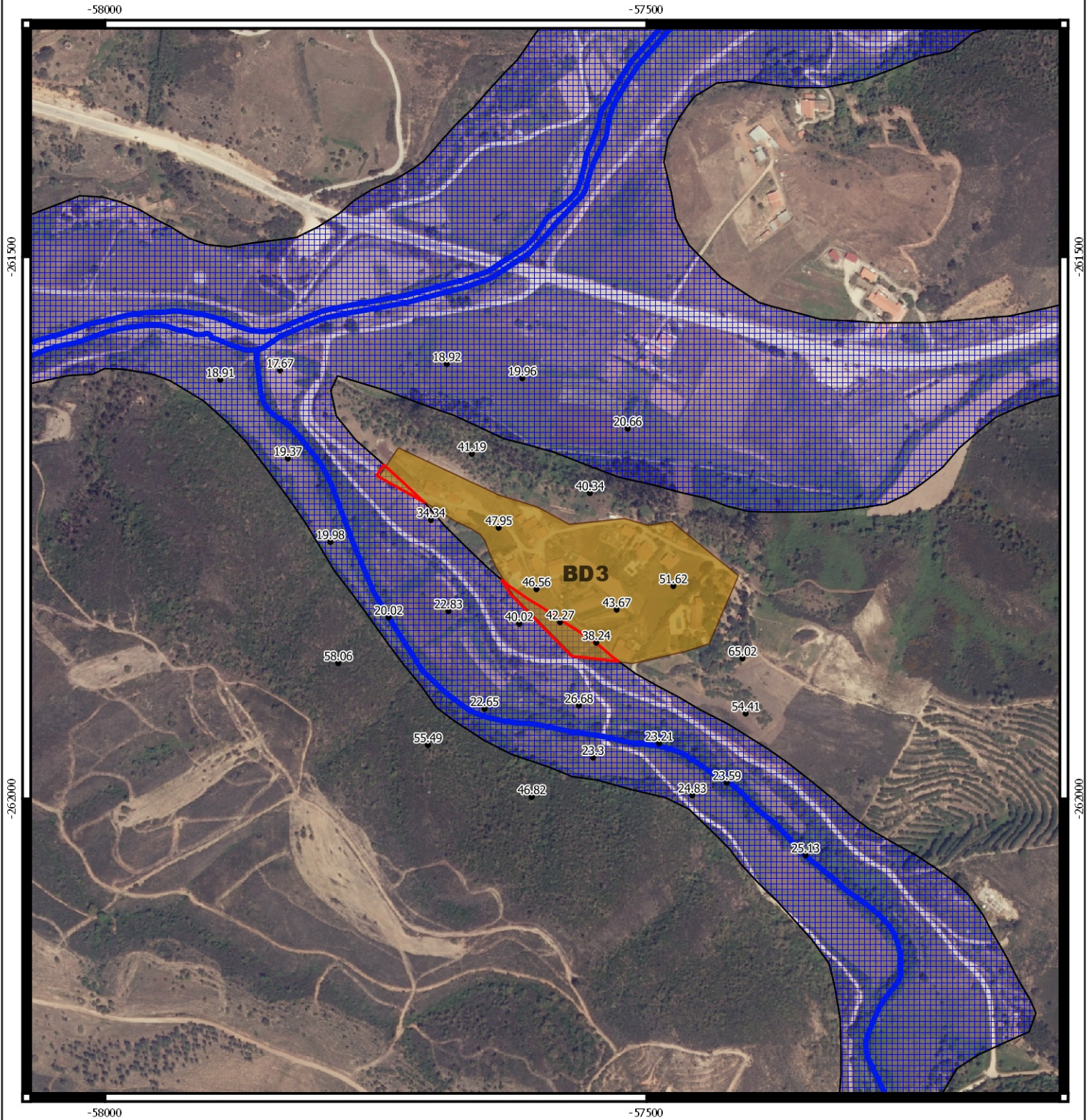
7. Carrapateira Sul

7.1. No que se refere à área que se pretende excluir da REN na Área de Expansão do Aglomerado Urbano da Carrapateira, as diferenças de cota são superiores a 5 metros, face à linha de água adjacente. (Planta 7)

Anexa-se ainda a este documento a reportagem fotográfica elaborada pelo Arq. Henrique Cabeleira da CCDR Algarve

Ainda sobre o vosso parecer, remetido pelo ofício anteriormente referido, esta Câmara Municipal entendeu acolher as vossas indicações no que se refere aos Planos de Pormenor em elaboração para os núcleos urbanos de Aljezur e Monte Clérigo. Assim, as áreas a excluir da REN para aqueles aglomerados urbanos, não serão consideradas nesta proposta de alteração do PDM, mas sim, as que virão a ser aprovadas com a publicação daqueles Planos Municipais de Ordenamento do Território.

ANEXOS



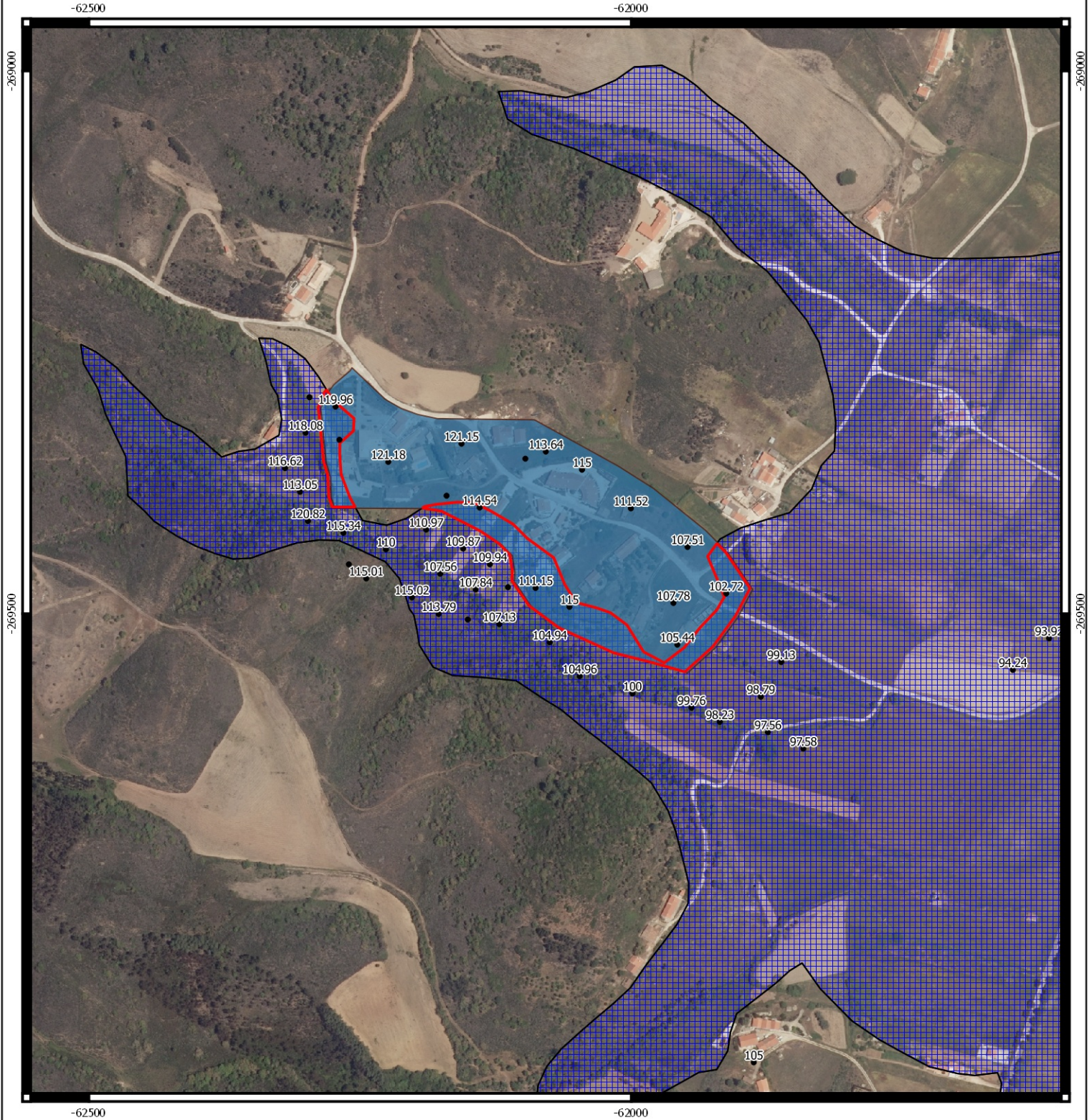
Legenda

- AGLOMERADO URBANO DE NÍVEL III - Proposta
- Área a Excluir da REN
- Leitos dos Cursos de Água e Zonas Ameaçadas pelas Cheias
- RIBEIRA



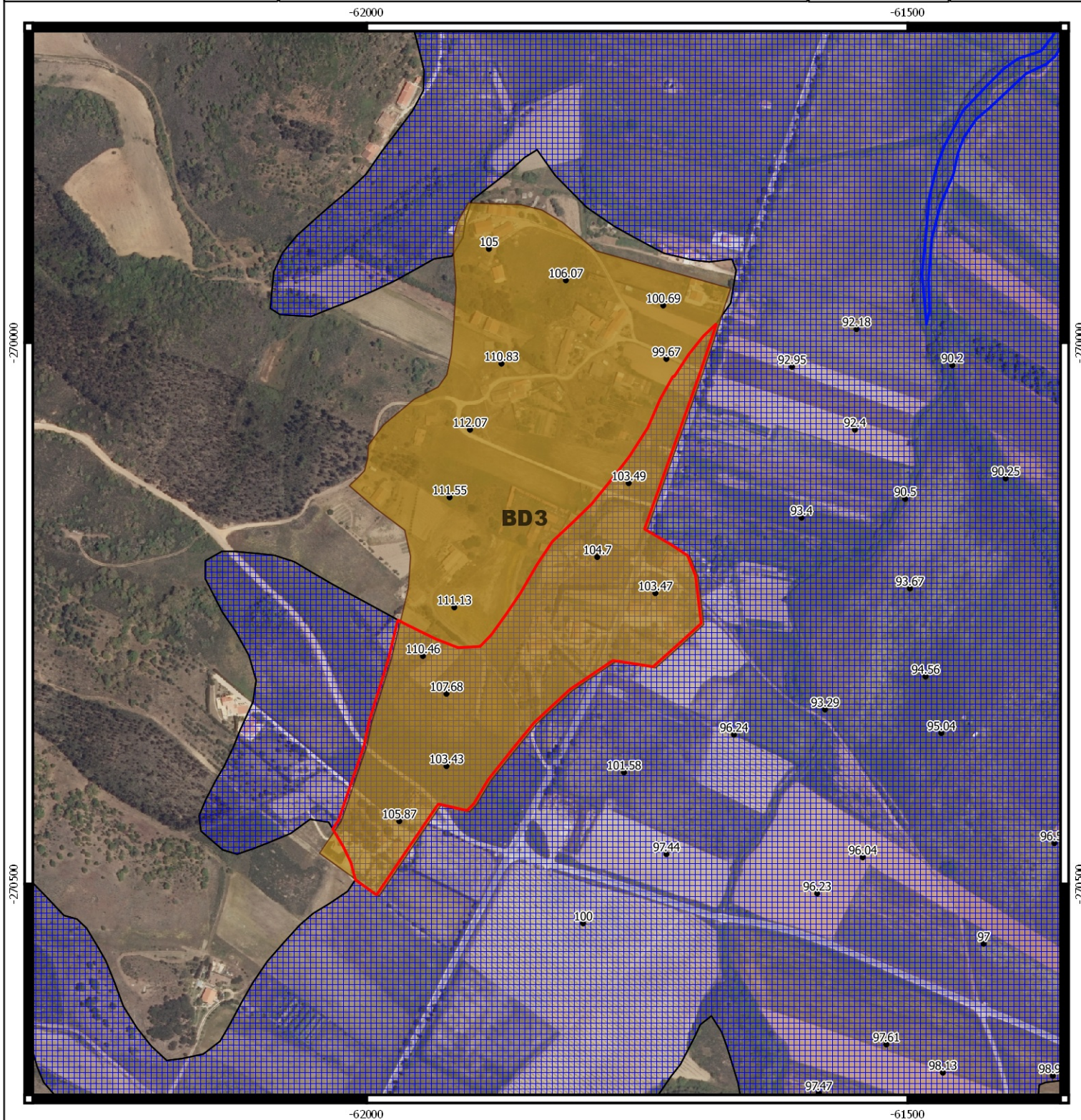
Legenda

- ÁREAS DE POVOAMENTO DISPERSO - PROPOSTA
- Área a Excluir da REN
- Leitões dos Cursos de Água e Zonas Ameaçadas pelas Cheias
- Ribeira



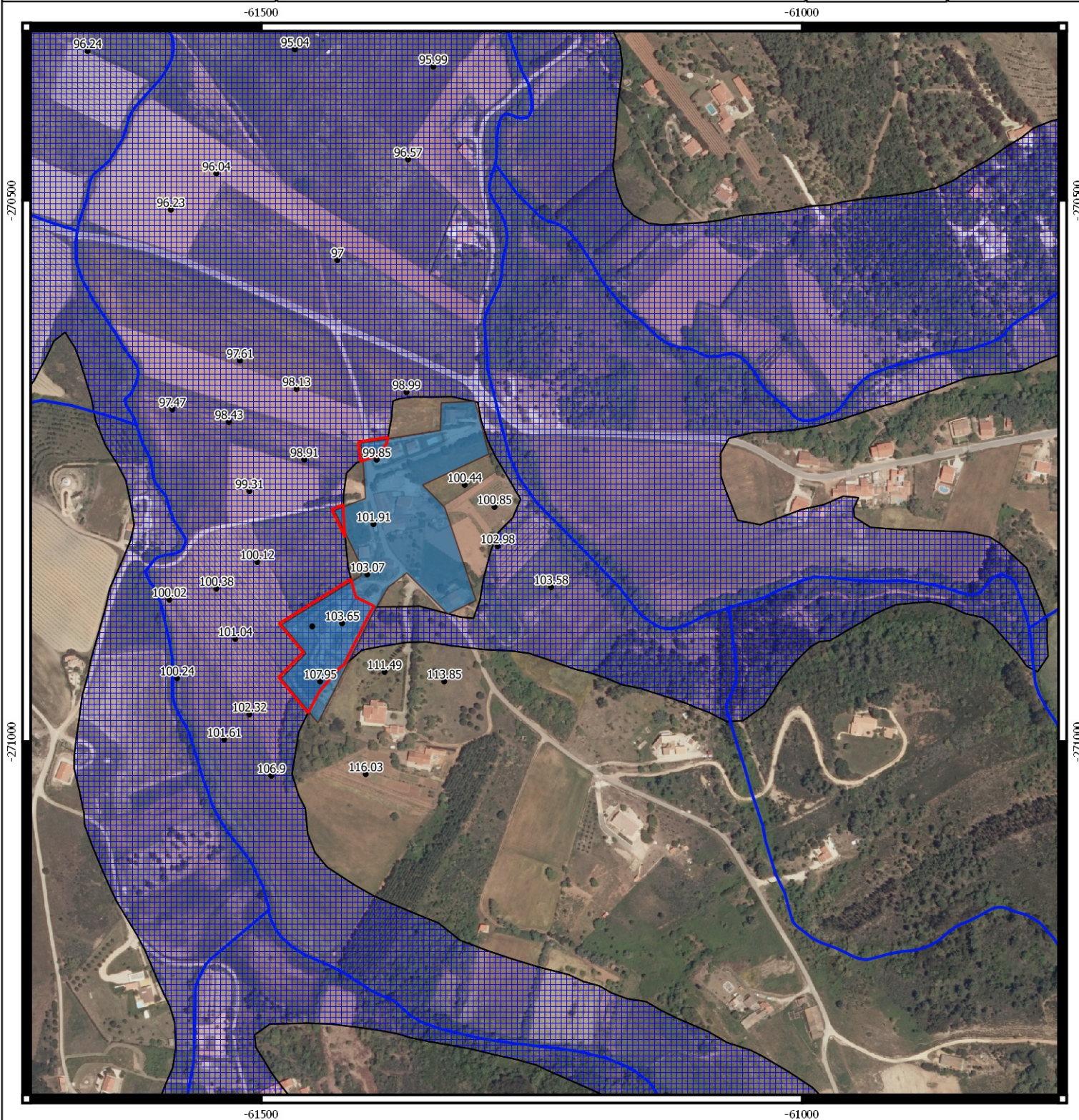
Legenda

- ÁREAS DE POVOAMENTO DISPERSO - PROPOSTA
- Leitos dos Cursos de Água e Zonas Ameaçadas pelas Cheias
- Área a Excluir da REN



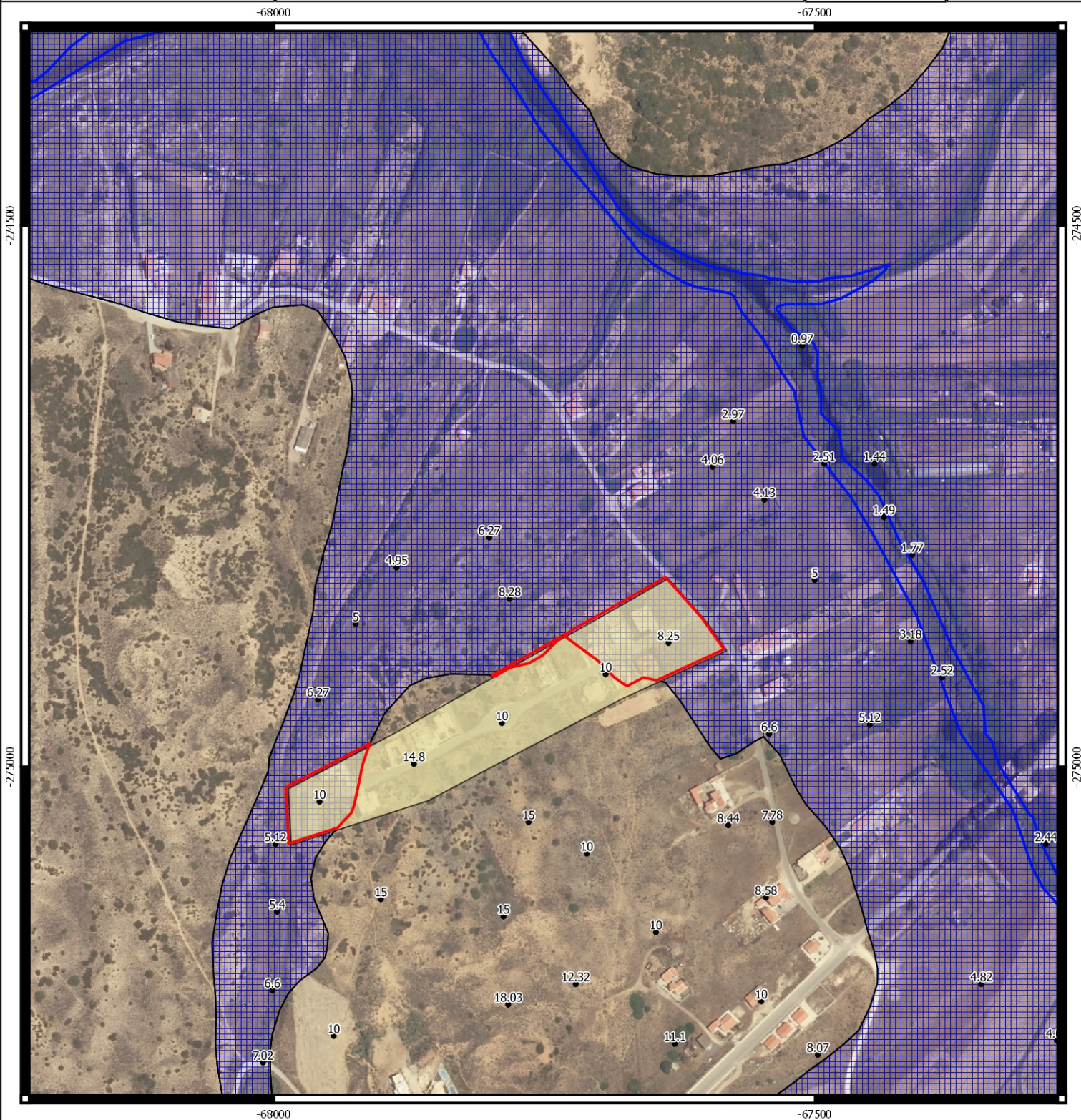
Legenda

- BD3 AGLOMERADO URBANO DE NÍVEL III - Proposta
- Área a Excluir da REN
- Leitões dos Cursos de Água e Zonas Ameaçadas pelas Cheias
- Ribeira



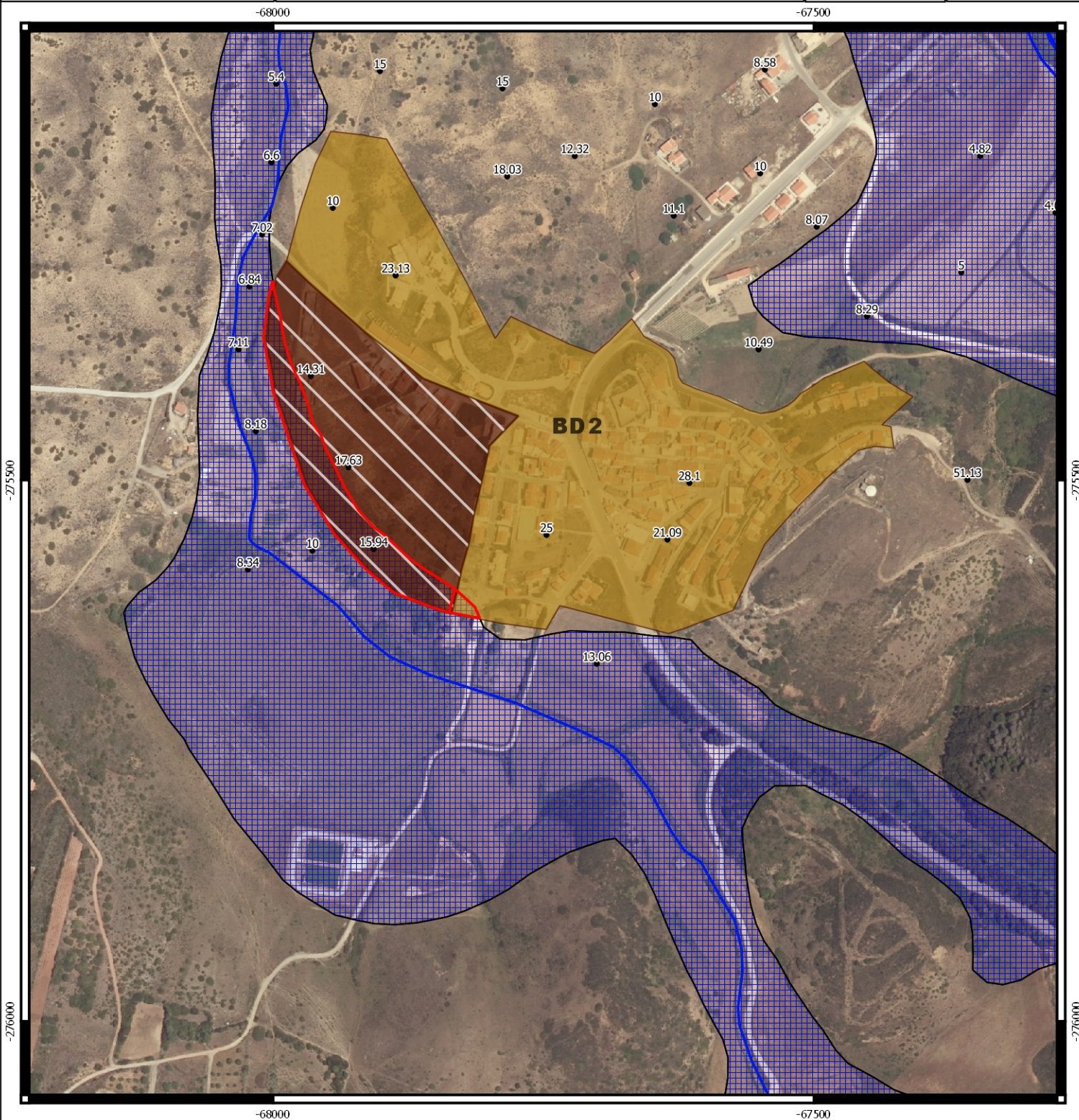
Legenda

- ÁREAS DE POVOAMENTO DISPERSO - PROPOSTA
- Área a Excluir da REN
- Leitões dos Cursos de Água e Zonas Ameaçadas pelas Cheias
- LINHA DE ÁGUA



Legenda

- ZONA DE OCUPAÇÃO TURÍSTICA
- Área a Excluir da REN
- Leitões dos Cursos de Água e Zonas Ameaçadas pelas Cheias
- Ribeira



Legenda

- BD2** AGLOMERADO URBANO DE NÍVEL II
- ÁREA DE EXPANSÃO DOS AGLOMERADOS URBANOS
- Leitos dos Cursos de Água e Zonas Ameaçadas pelas Cheias
- Área a Excluir da REN
- Ribeira

Proposta de Alteração da delimitação da REN de Aljezur no âmbito da alteração do PDM

Trabalho de campo realizado no dia 27-05-2015, para verificação das questões colocadas no parecer da APA/ARH Algarve (of.º S026953-201505-ARHALG.DPI, de 18-05-2015) relativamente à tipologia Zonas Ameaçadas pelas Cheias

Reportagem fotográfica



Aglomerado do Monte da Gorda

A mancha de *Zonas Ameaçadas pelas Cheias* associada à ribeira do Morão encontra-se na zona de vale, situada a cotas significativamente inferiores às do aglomerado.



Aglomerado do Monte da Vinha

A mancha de *Zonas Ameaçadas pelas Cheias* associada à ribeira de Alfambras e à várzea adjacente encontra-se a uma distância assinalável do aglomerado e a cotas bastante inferiores.



Aglomerado do Chabouco

Relação entre as edificações que constituem o limite do aglomerado na zona de contacto com a faixa de cheias da ribeira adjacente. Regista-se uma diferença de cotas significativa entre a margem da ribeira e as primeiras casas que delimitam o aglomerado.

Nota: a edificação abarracada da fotografia de cima não integra o perímetro urbano.



Aglomerado de Monte Viana

A mancha de *Zonas Ameaçadas pelas Cheias* associada à ribeira de Alfambras e à várzea adjacente encontra-se a uma distância assinalável do aglomerado e a cotas bastante inferiores.



Aglomerado de Trameo

As edificações que constituem o limite do aglomerado, na zona de contacto com os campos agrícolas, adjacentes à área de influência de cheia da ribeira, situam-se a uma distância considerável da ribeira, ainda que a diferença de cotas não seja significativa.

A situação correspondente ao limite marginal da zona inundável da ribeira, sem risco de cheia em torrente.



Aglomerado da Carrapateira

A mancha de *Zonas Ameaçadas pelas Cheias* encontra-se a uma distância assinalável do aglomerado e a cotas bastante inferiores.